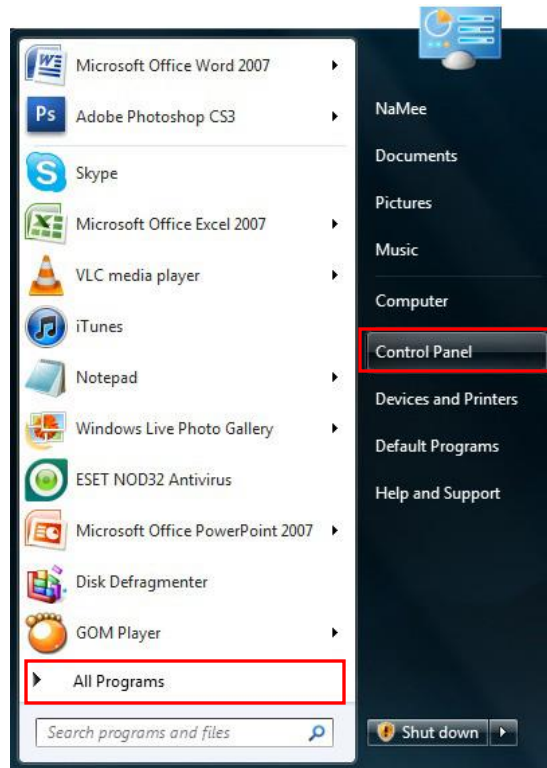
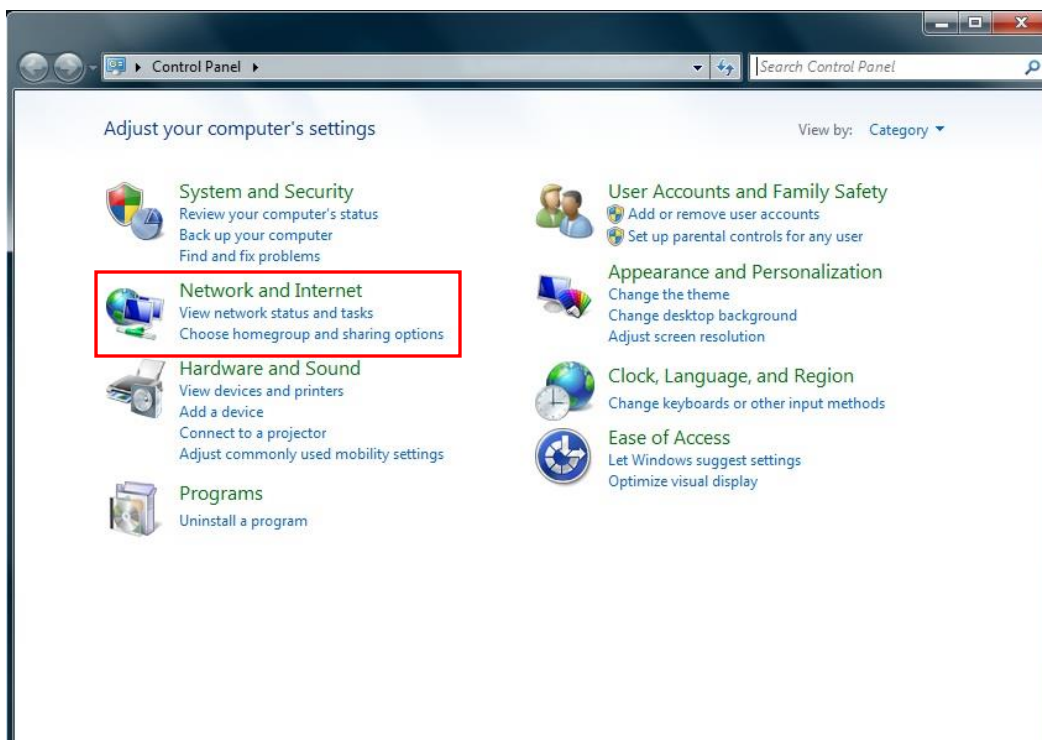


คู่มือการติดตั้งสำหรับใช้งานระบบ VPN –RMUTT บน Windows 7

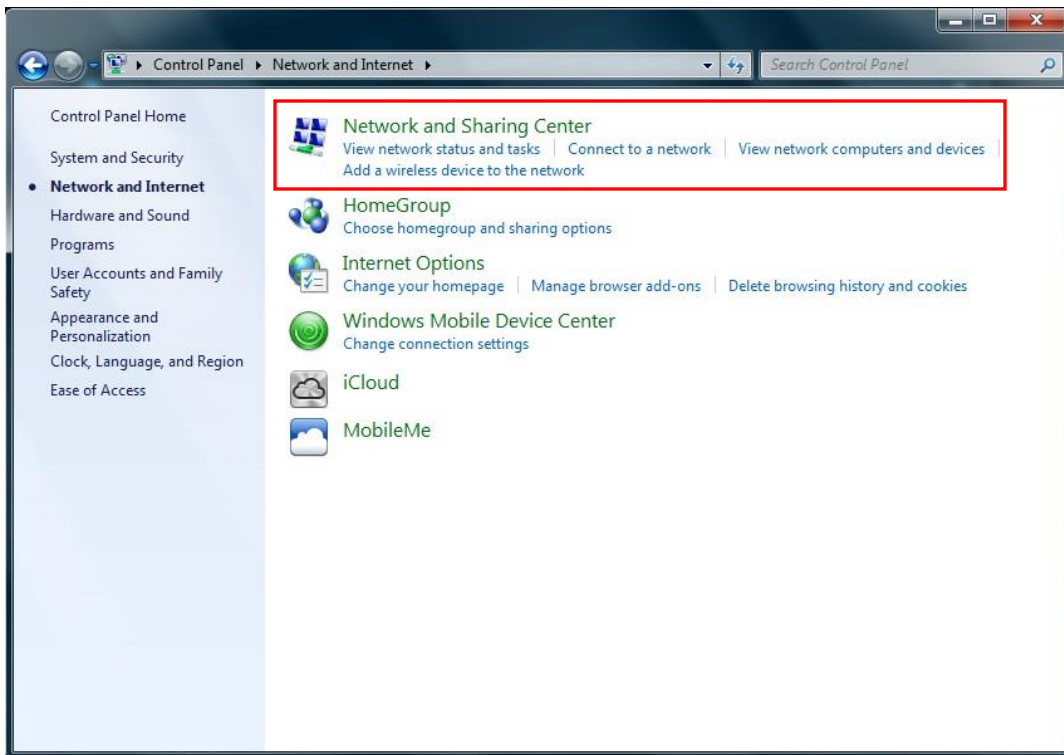
1. เข้าเมนู All Programs คลิกที่ Control Panel



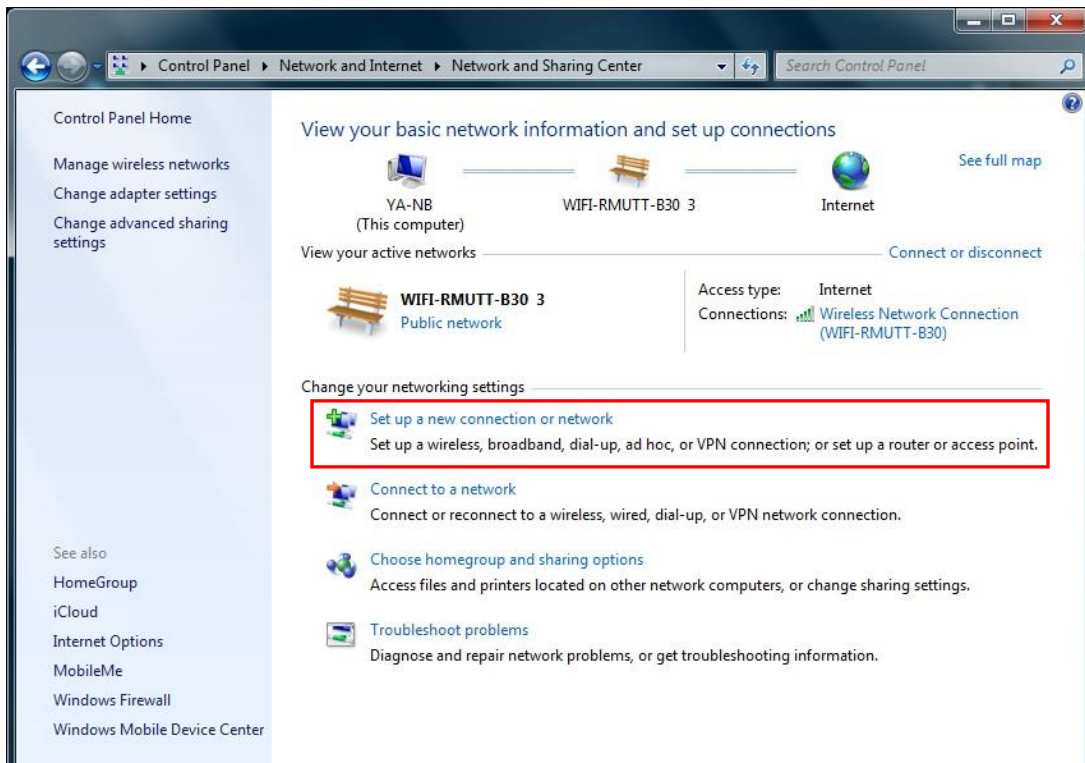
2. เลือก Network and Internet



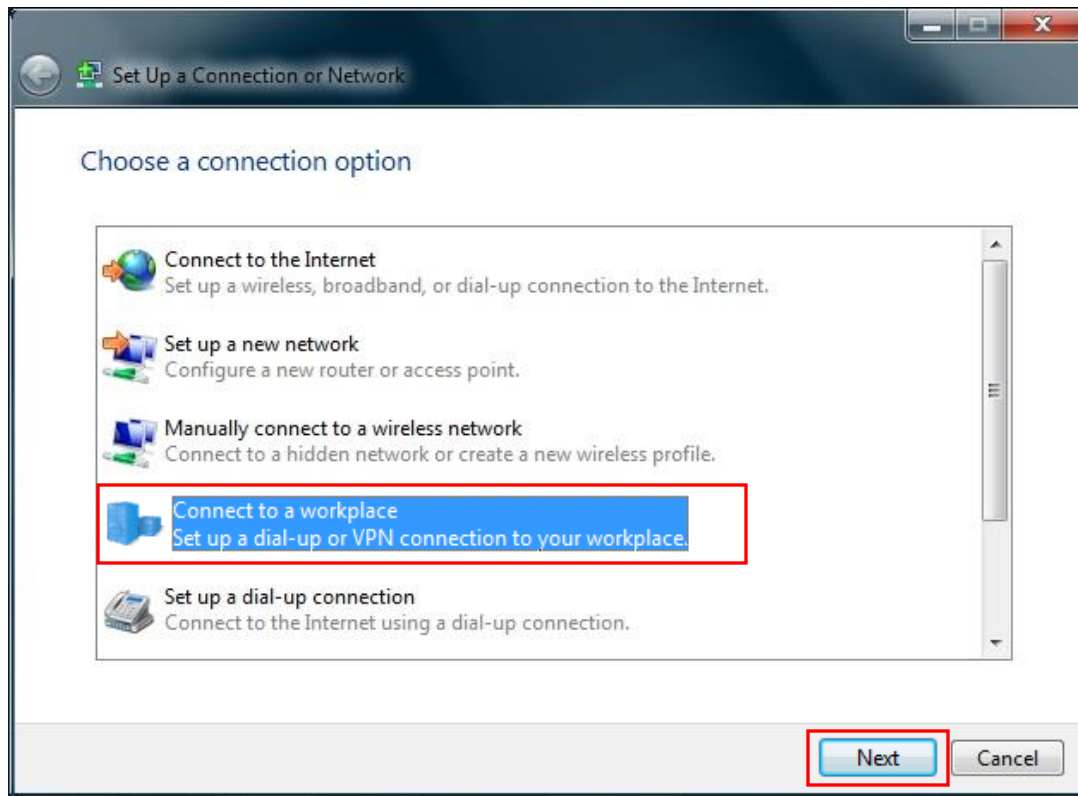
3. เลือก Network and Sharing Center



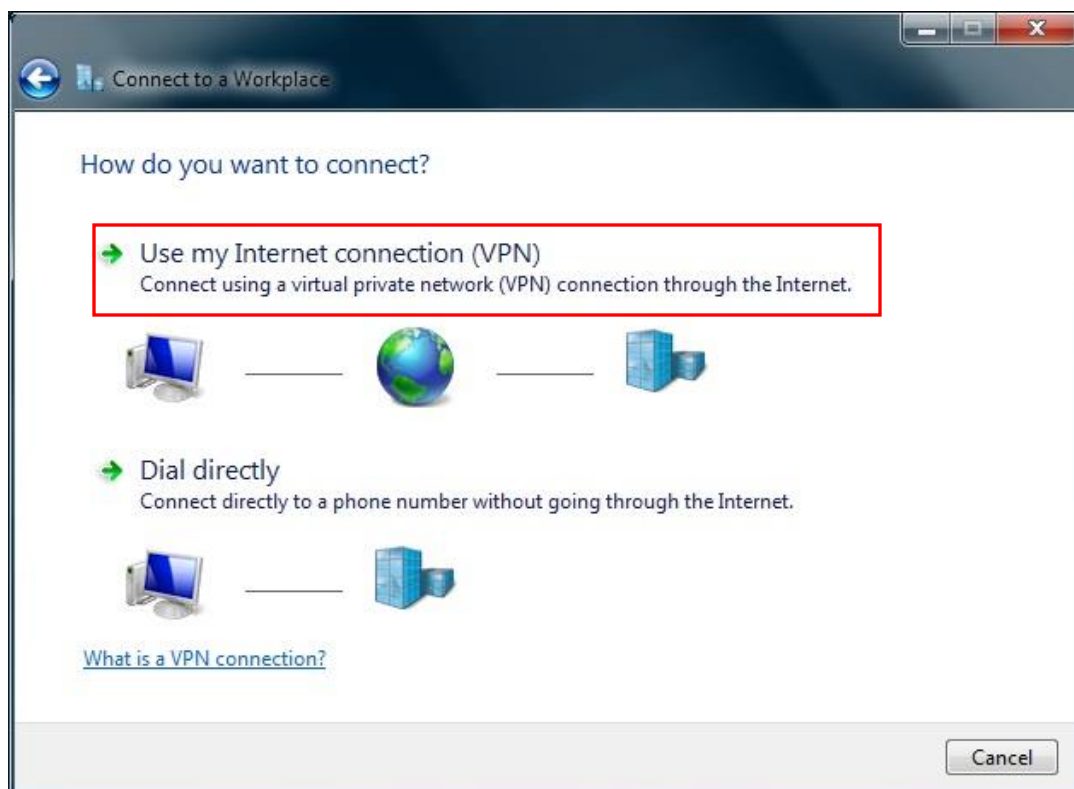
4. เลือก Setup new connection or network



5. เลือก Connect to a work place จากนั้นคลิกที่ Next



6. เลือก Use my internet connection (VPN)



7. กำหนดที่อยู่ของ VPN Server

7.1 Internet address ที่เปิดให้บริการ

IP address : 202.44.131.121

7.2 Destination Name กำหนดตามความต้องการ

ตัวอย่าง VPN-RMUTT

7.3 จากนั้นคลิกที่ Next

Connect to a Workplace

Type the Internet address to connect to

Your network administrator can give you this address.

Internet address: 202.44.131.121

Destination name: VPN-RMUTT

Use a smart card

Allow other people to use this connection
This option allows anyone with access to this computer to use this connection.

Don't connect now; just set it up so I can connect later

Next Cancel

8. กำหนดชื่อผู้ใช้งานและรหัสผ่าน โดยใส่เป็น User name และ Password ของ WiFi (หากต้องการให้ระบบจดจำ Password ให้เลือก *Remember this password*) จากนั้นคลิกที่ Connect

Connect to a Workplace

Type your user name and password

User name: namee

Password: ●●●●●●●●

Show characters

Remember this password

Domain (optional):

Connect Cancel

9. ระบบกำลังเชื่อมต่อไปยัง vpn2.rmutt.ac.th อัตโนมัติ

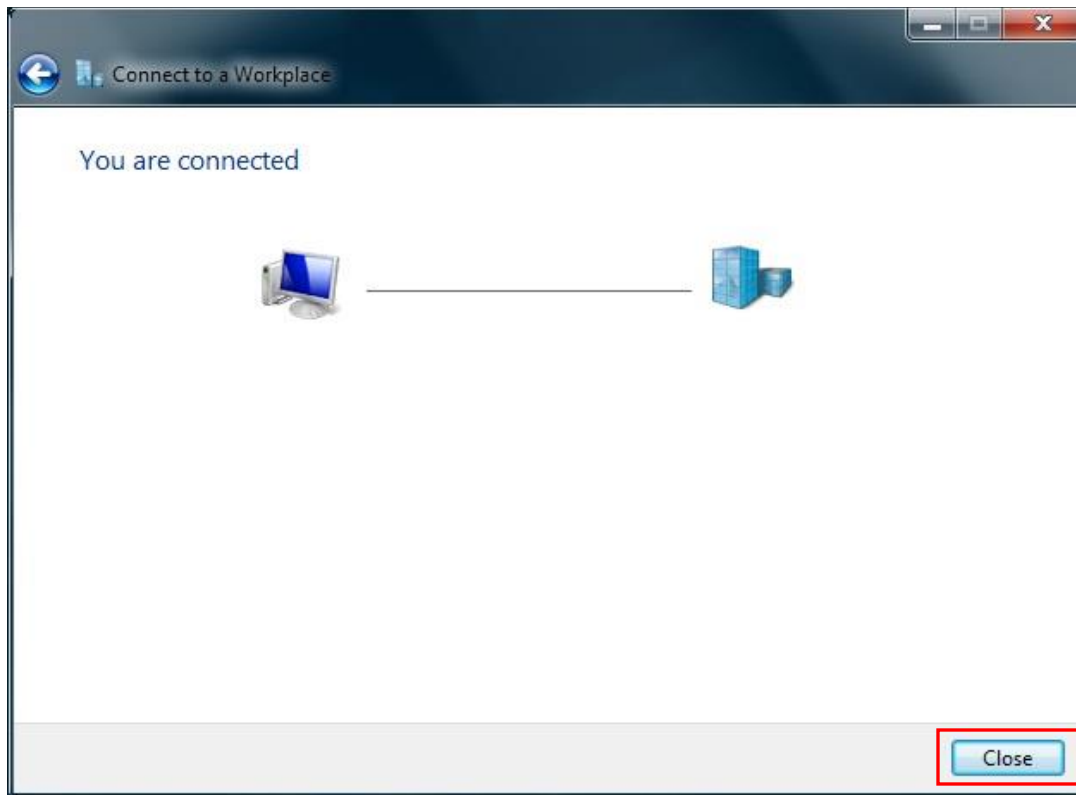
Connect to a Workplace

Connecting to VPN-RMUTT...

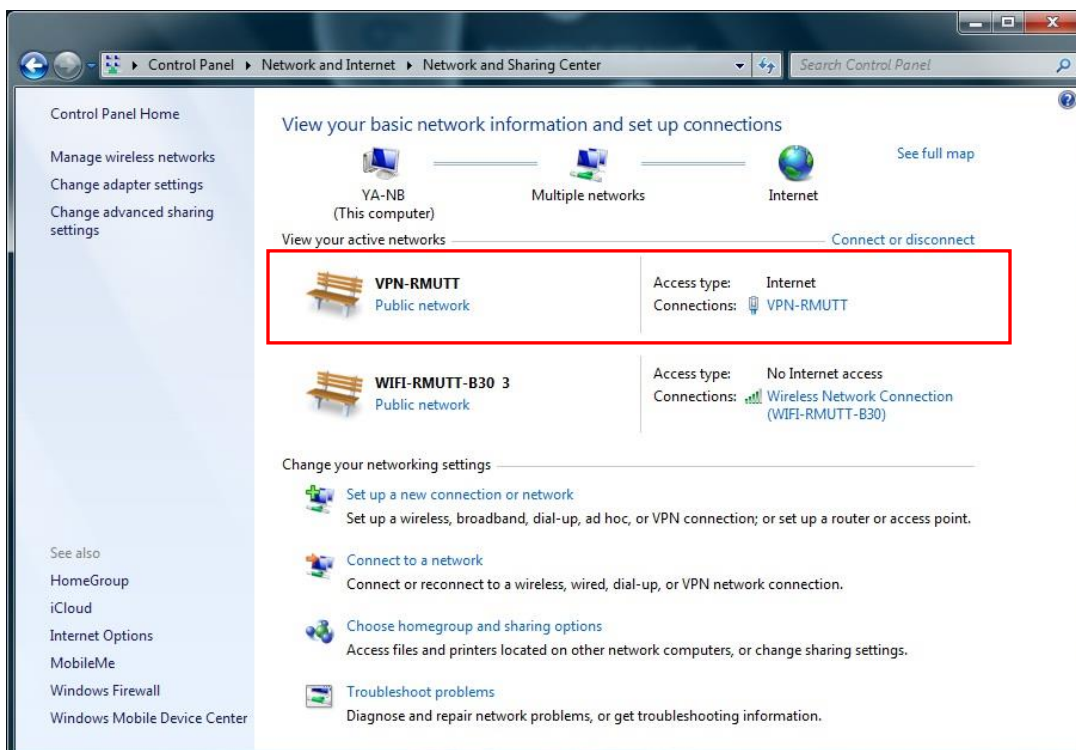
Connecting to vpn2.rmutt.ac.th using 'WAN Miniport (SSTP)'...

Skip Cancel

10. เชื่อมต่อไปยัง vpn2.rmutt.ac.th เรียบร้อย จากนั้นคลิกที่ Close



11. ใน Network and Sharing Center จะปรากฏ VPN ที่ทำการเชื่อมต่อ จึงสามารถเข้าใช้งานบริการต่างๆ ภายในมหาวิทยาลัยได้



หลังจากติดตั้งเรียบร้อยแล้วสำหรับการใช้บริการ VPN-RMUTT ครั้งต่อไปสามารถทำได้ ดังนี้

1. คลิกที่ Icon Network Connection หรือ Wireless Connection ระบบจะแสดง VPN-RMUTT ที่เราได้สร้างไว้จากนั้นคลิกที่ Connect



2. ให้กรอกข้อมูล Username และ Password (สำหรับผู้ที่เลือกไม่ให้ระบบจดจำรหัสผ่าน) จากนั้นกดปุ่ม Connect ระบบจะเชื่อมต่อเข้าสู่บริการ VPN-RMUTT



3. ระบบกำลังเชื่อมต่อ VPN-RMUTT



4. เชื่อมต่อไปยัง VPN-RMUTT เรียบร้อย



5. หากต้องการออกจากระบบ VPN-RMUTT คลิกที่ Icon Network Connection หรือ Wireless Connection คลิกที่ VPN-RMUTT จากนั้นคลิก Disconnect เป็นการเสร็จสิ้นจากการออกระบบ

