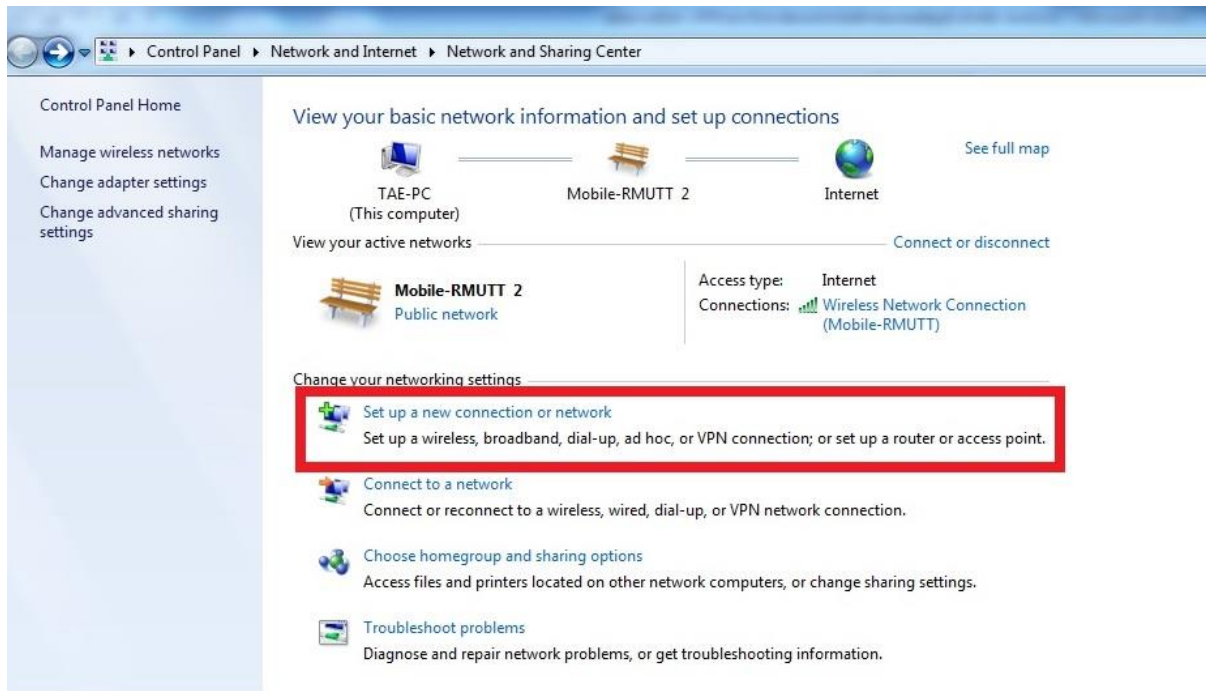


# คู่มือการตั้งค่า VPN มหาวิทยาลัยเทคโนโลยีราชมงคลธัญบุรี สำหรับ windows

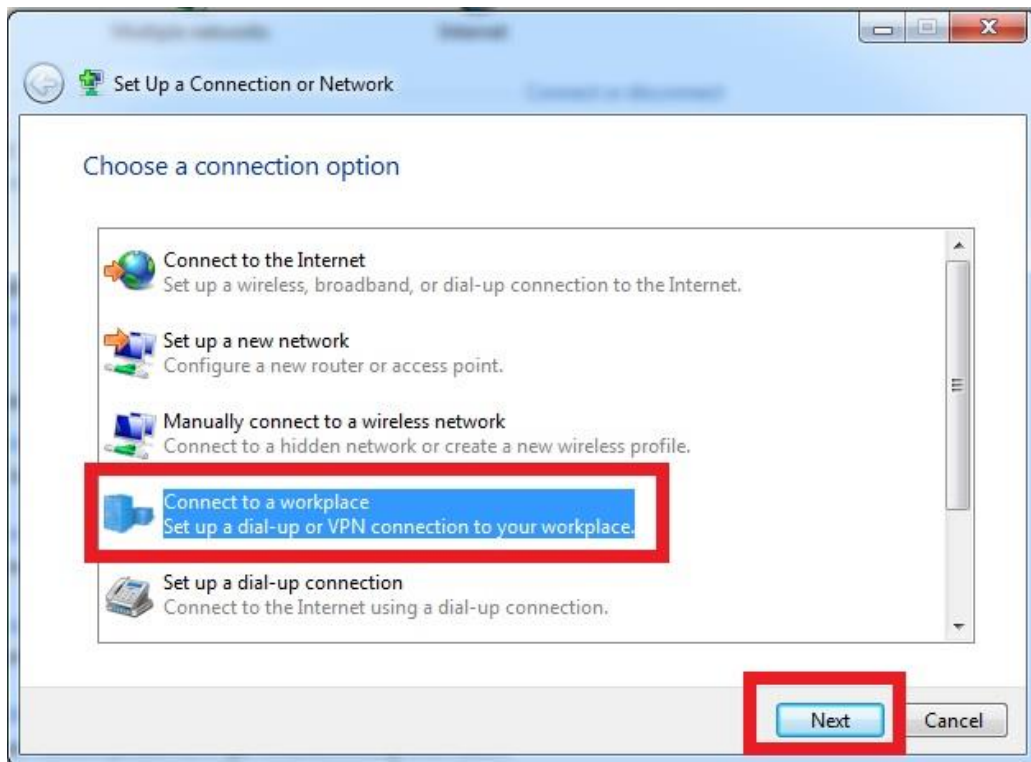


เข้าไปที่ Control Panel

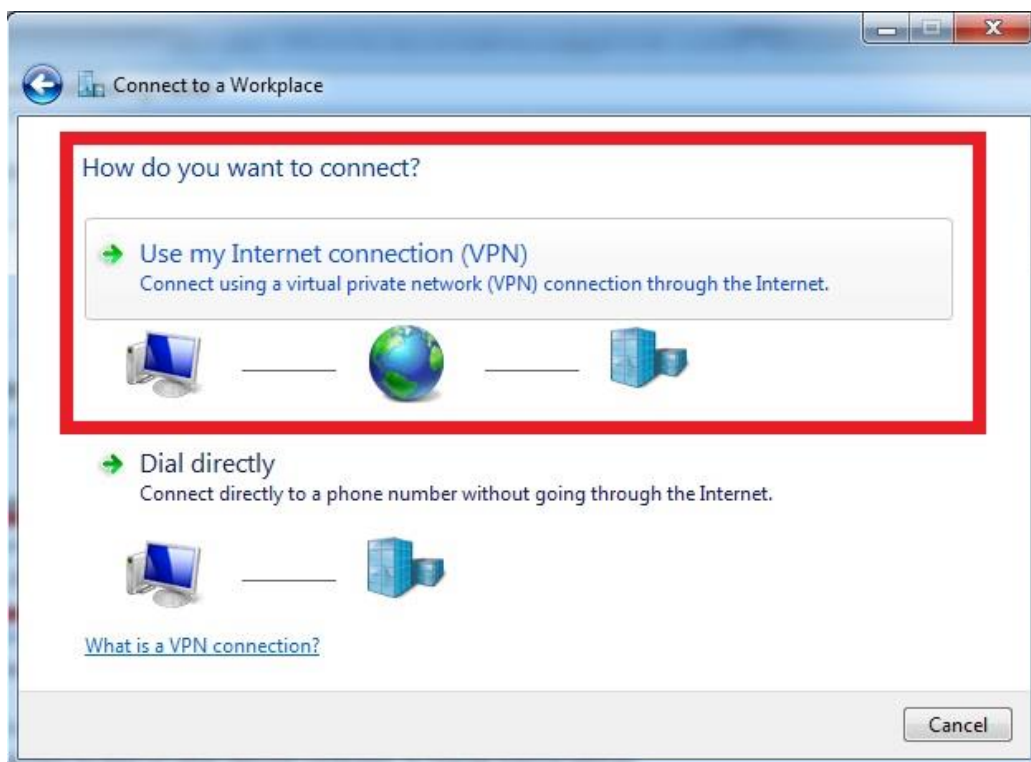
คลิกที่ Network and Internet

คลิกที่ Network and Sharing Center

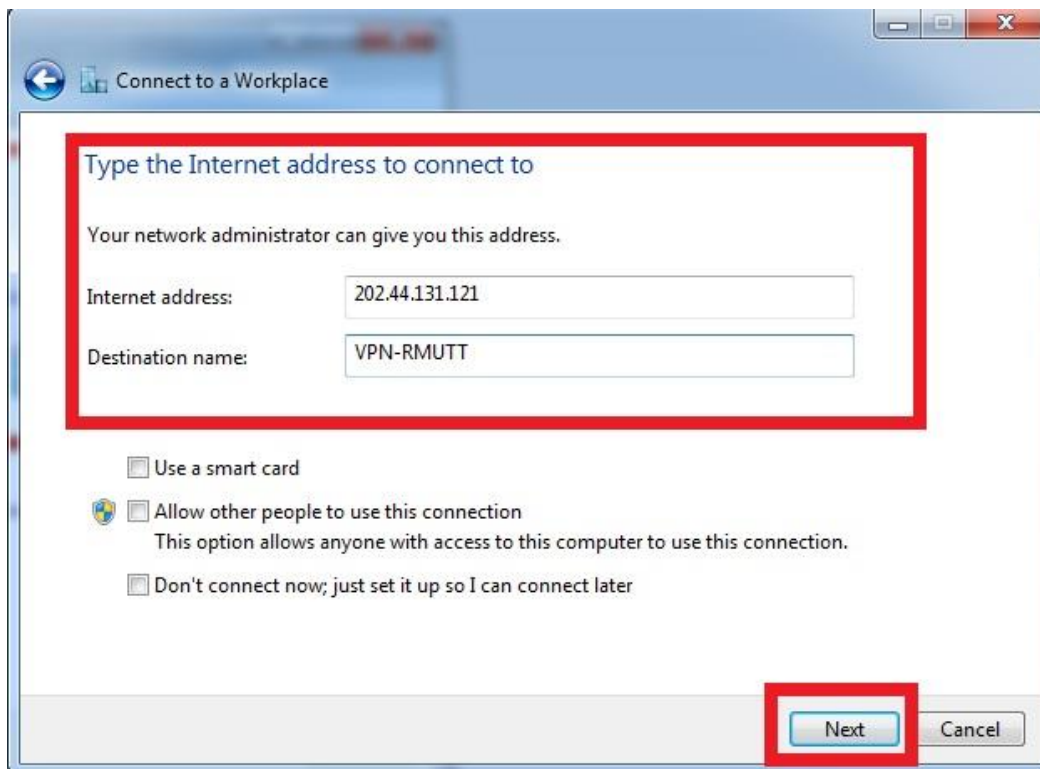
เลือกหัวข้อ Set up a new connection or network ดังรูป



คลิกที่ "Connect to a workplace" จากนั้นคลิก "Next"



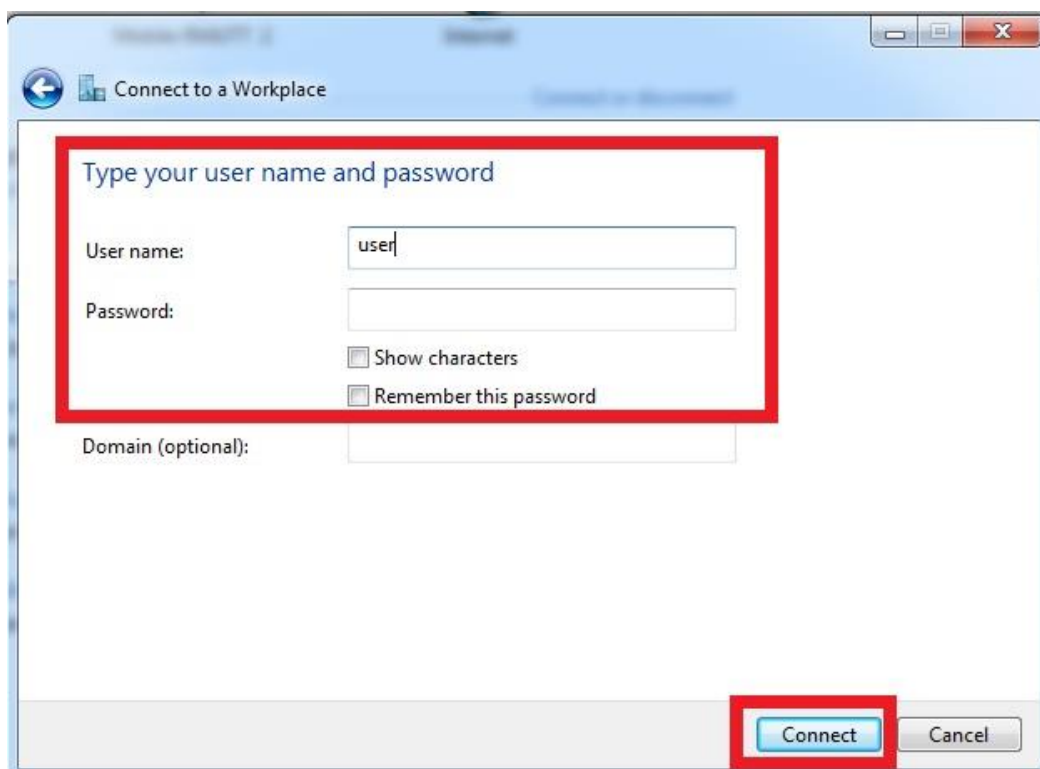
คลิก "Use my Internet connection (VPN)"



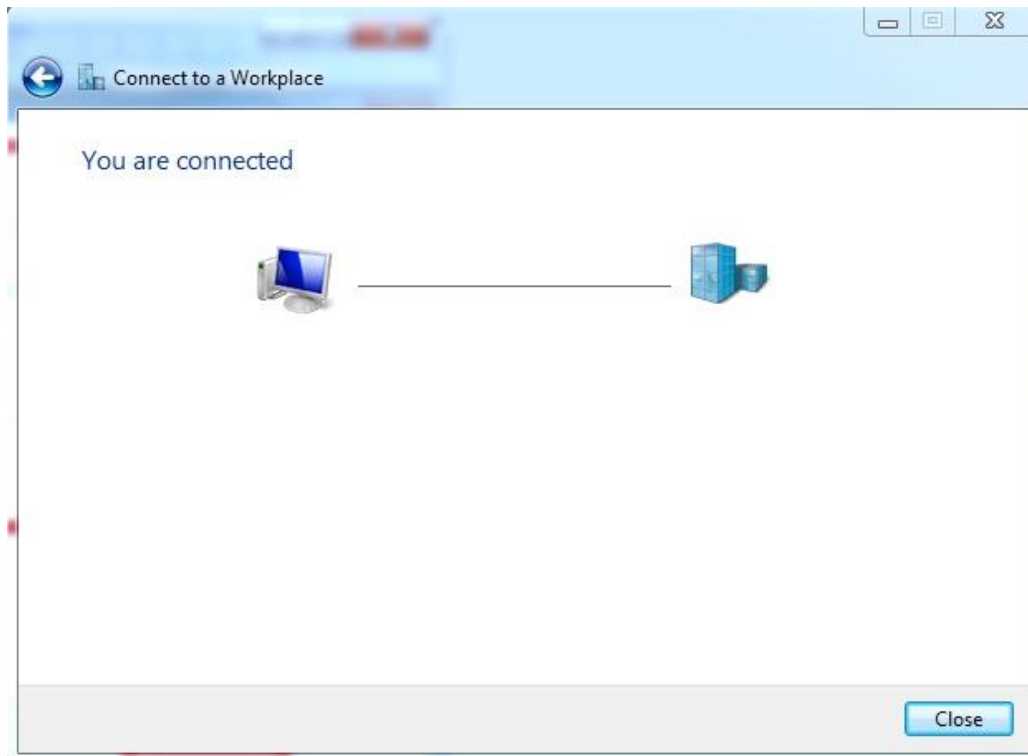
ขั้นตอนนี้จะเป็นการกรอกรายละเอียดต่างๆที่ใช้ในการเชื่อมต่อ VPN

Internet address “202.44.131.121”

Destination name “VPN-RMUTT” จากนั้นคลิก “Next”



User name “ชื่อที่ใช้เข้าอินเทอร์เน็ต” Password “รหัสผ่านที่ใช้เข้าอินเทอร์เน็ต” คลิก “Connect”



จะมีหน้าต่างแสดงว่า เชื่อมต่อแล้ว คลิก “close”

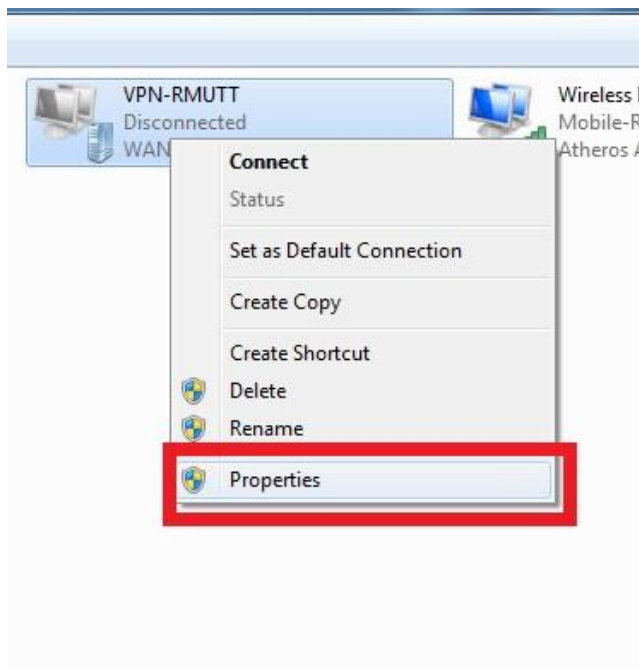


จะเห็นว่า VPN-RMUTT ที่สร้างไว้มีสถานะเป็น Connected คือเชื่อมต่อสำเร็จ

## กรณีที่ต้องการเปลี่ยน Type of VPN เป็น L2TP ทำได้ดังนี้

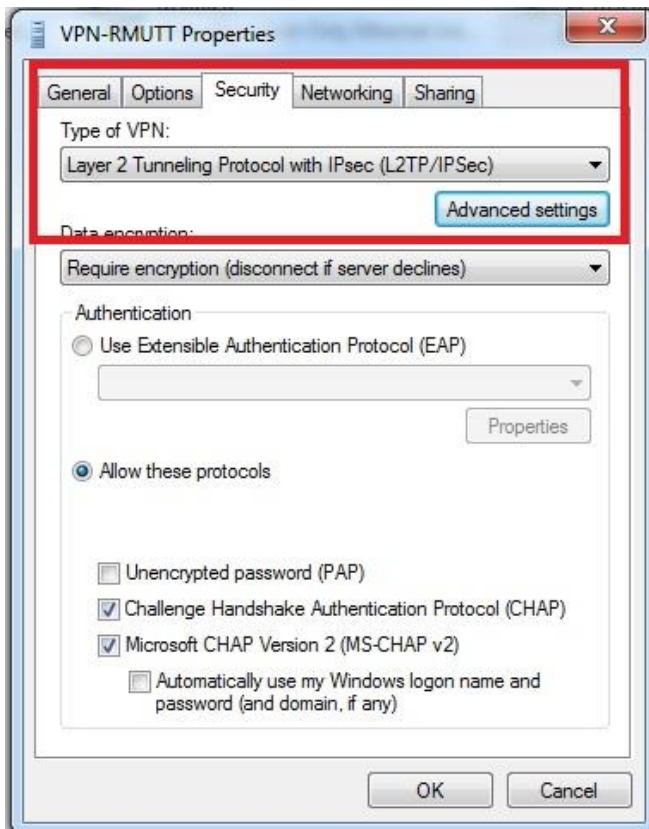


ทำการ **Disconnect VPN** ที่เชื่อมต่ออยู่



จากนั้นเข้าไปที่ **Control Panel → Network and Internet → Network Connections**

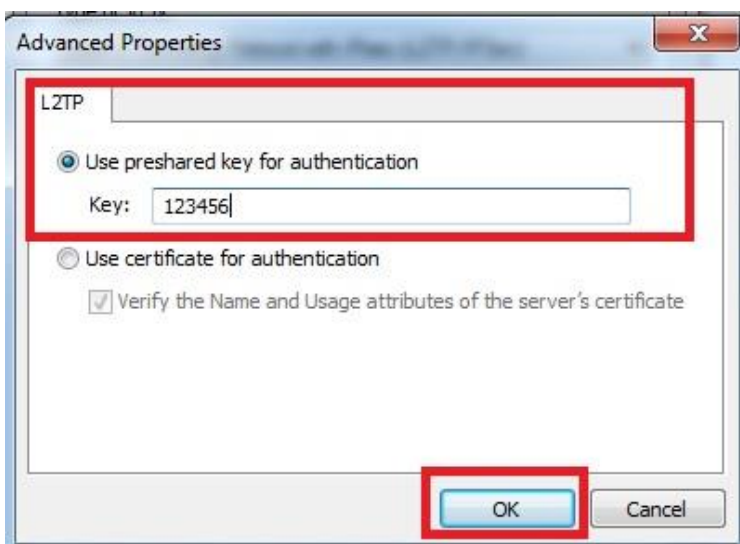
คลิกขวาที่ **VPN-RMUTT** เลือก **Properties**



คลิกหัวข้อ “Security”

ตรง Type of VPN เลือก “Layer 2 Tunneling Protocol with IPsec (L2TP/IPSec)”

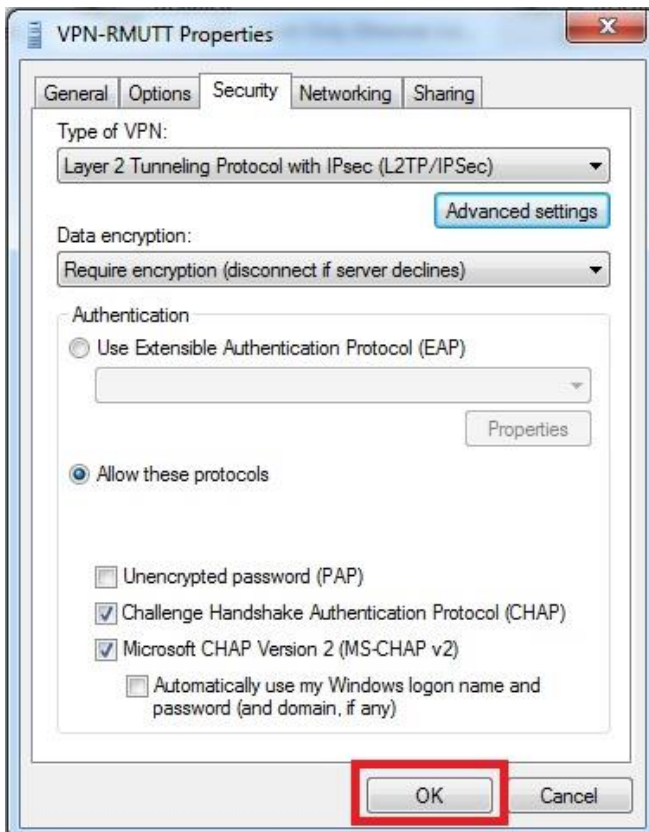
จากนั้น คลิก “Advanced settings”



จะมีหน้าต่าง Advanced Properties ขึ้นมา

หัวข้อ Use preshared key for authentication ใส่ Key: “123456” ดังรูป

คลิก “OK”



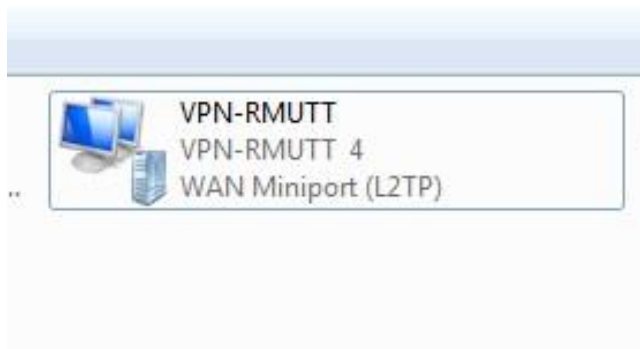
จากนั้น คลิก “OK”



จะมีหน้าต่างตั้งขึ้นมาให้กรอกข้อมูลดังนี้

User name: “ชื่อที่ใช้เข้าอินเทอร์เน็ต” Password: “รหัสผ่านที่ใช้เข้าอินเทอร์เน็ต”

จากนั้นคลิก “Connect”



จะเห็นว่า **Type of VPN** เปลี่ยนเป็น **L2TP** แล้ว