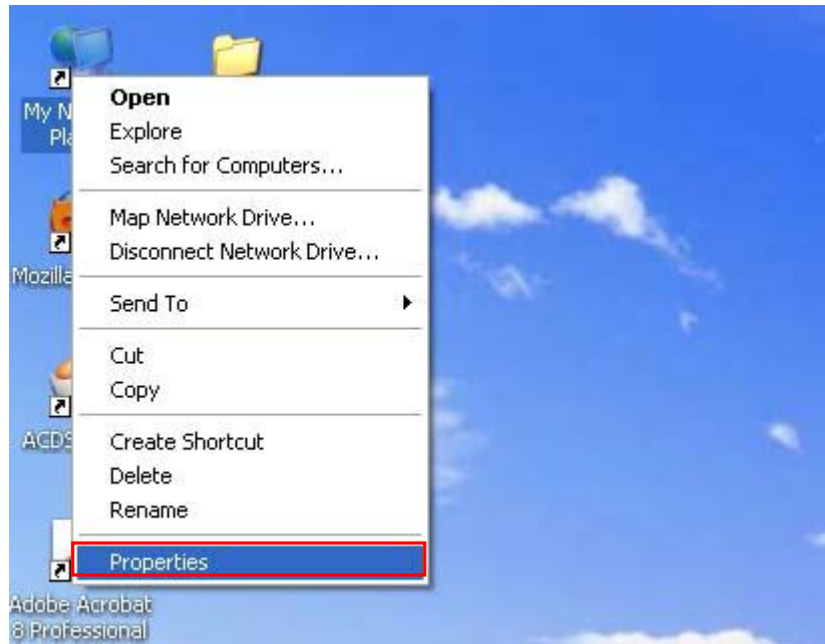


คู่มือการติดตั้งสำหรับใช้งานระบบ VPN-RMUTT บน Windows XP

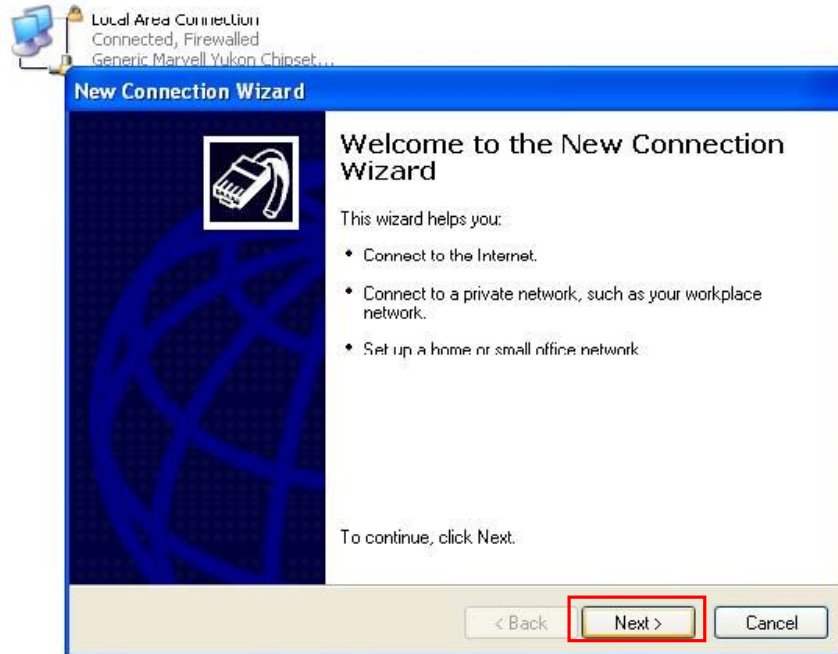
1. คลิกขวาที่ My Network Place เลือก Properties



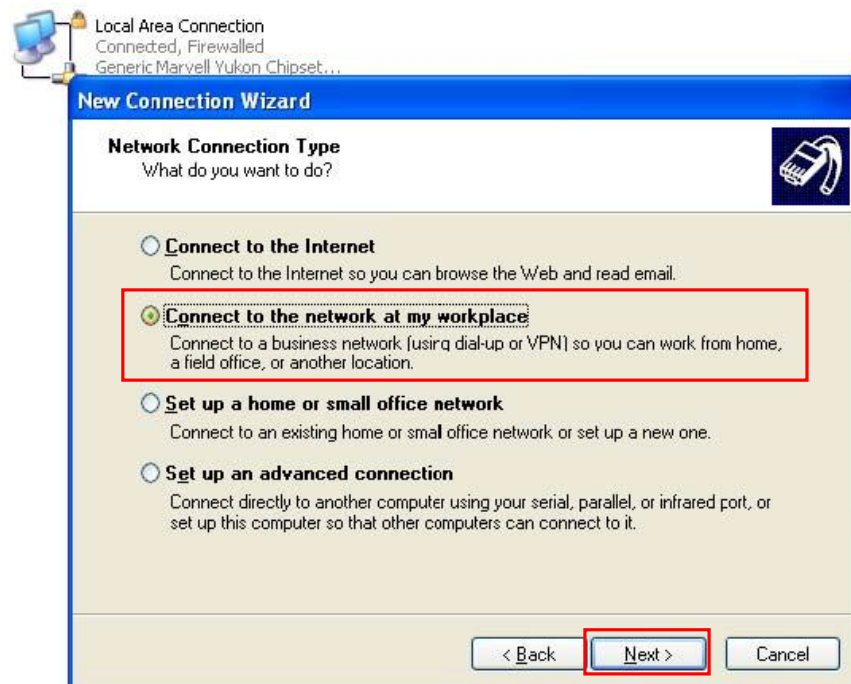
2. เลือก Create a new connection



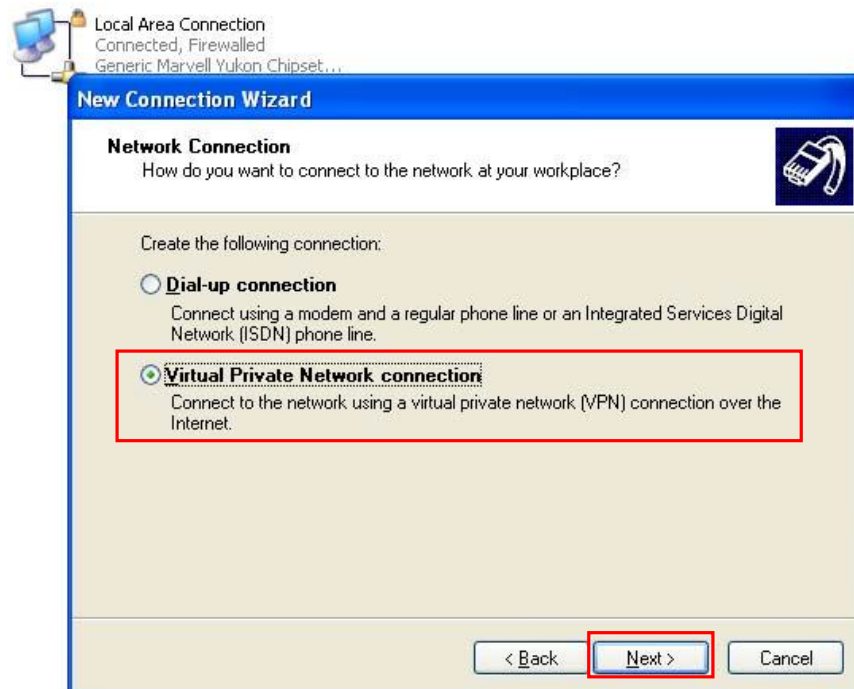
3. คลิกที่ Next เพื่อสร้าง New Connection



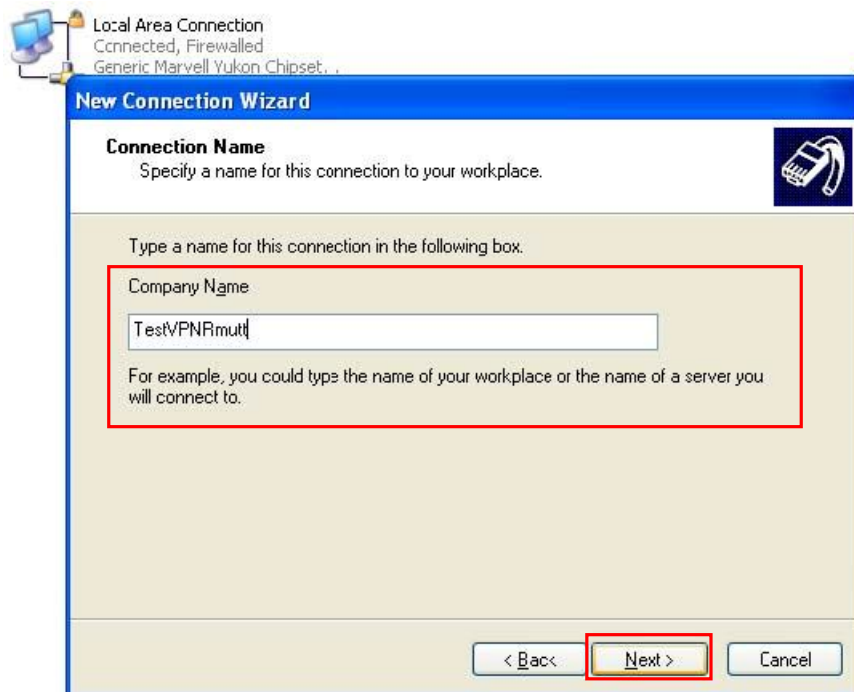
4. เลือก Connection to the network at my workplace จากนั้นคลิก Next



5. เลือก Virtual Private Network connection จากนั้นคลิก Next

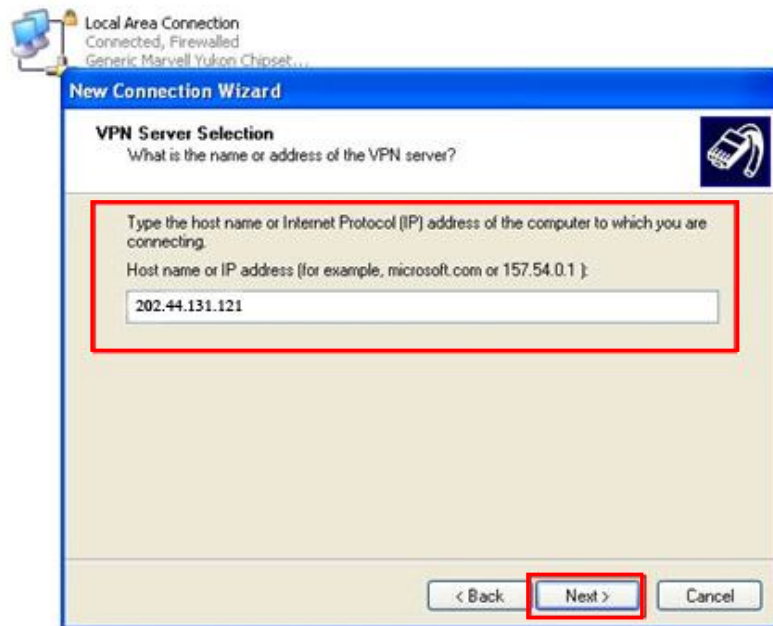


6. ใส่ชื่อตามต้องการ เช่น TestVPNrmutt จากนั้นคลิก Next

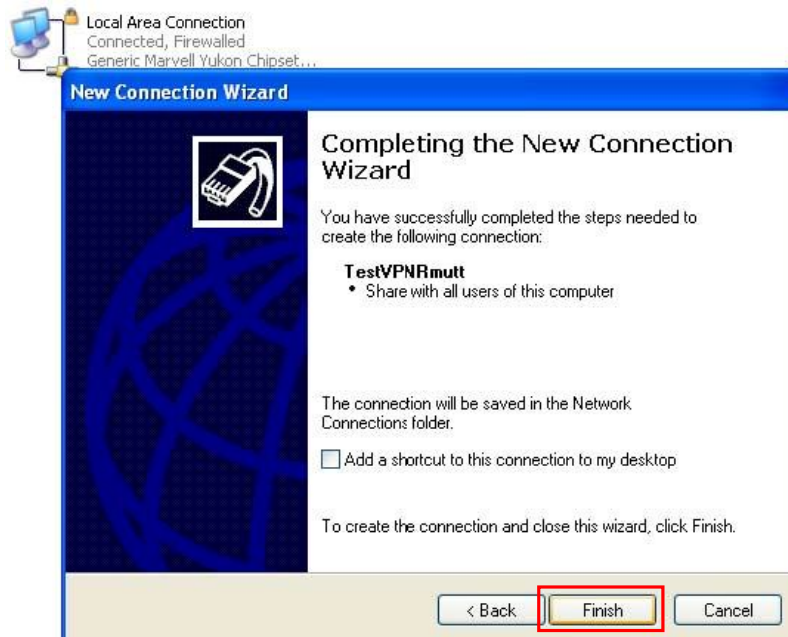


7. ใส่ Host Address ที่เปิดให้บริการ (โดยเลือกใส่เพียงหนึ่ง IP)

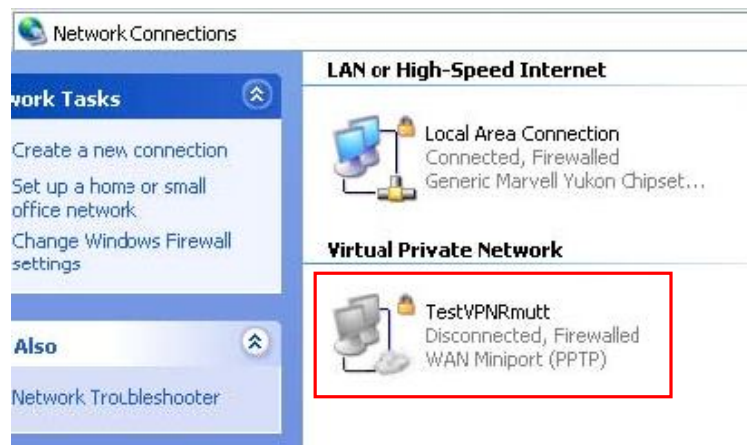
IP address : 202.44.131.121 หรือ IP address : 202.44.131.122



8. คลิก finish เสร็จเรียบร้อย



9. จะได้ Icon ชื่อว่า TestVPNrmutt จากนั้นคลิกที่ Icon



10. ใส่ User และ Password ของ WiFi เพื่อทำการ Authentication จากนั้นคลิกที่ Connect เสร็จเรียบร้อย

