

การดาวน์โหลดและติดตั้งโปรแกรม EndNote 20

คุณสมบัติของเครื่องที่ใช้งานโปรแกรม EndNote 20

โปรแกรม EndNote 20 สามารถใช้งานได้ทั้งระบบปฏิบัติการ Windows และ Macintosh โดยสามารถตรวจสอบความเข้ากันได้ของโปรแกรมกับซอฟต์แวร์ของอุปกรณ์ต่าง ๆ ที่ใช้งานอยู่ปัจจุบันว่าพร้อมใช้งานร่วมกับโปรแกรม EndNote ได้หรือไม่ก่อนการติดตั้งโปรแกรม พร้อมข้อกำหนดของระบบปฏิบัติการ (Clarivate Analytics, n.d.) ดังนี้

ตาราง : คุณสมบัติสำหรับโปรแกรม EndNote 20 เวอร์ชัน Desktop

ระบบปฏิบัติการ Windows	ระบบปฏิบัติการ Macintosh
<ul style="list-style-type: none">Windows 101 gigahertz (GHz) or faster x86-bit or x64-bit processor600 MB hard disk space availableMinimum 2 GB of available RAM	<ul style="list-style-type: none">macOS 10.14 or 10.15Intel-based MacintoshHard disk with 700 MB availableMinimum 2GB of available RAM
ซอฟต์แวร์ของโปรแกรมประมวลผลคำ	ซอฟต์แวร์ของโปรแกรมประมวลผลคำ
<ul style="list-style-type: none">Microsoft Word [Cite While You Write] for Windows: 2010, 2013, 2016, 2019, Office 365 (locally installed desktop version only)Apache OpenOffice [CWYW] for Windows: 3.x, 4.xLibreOffice [CWYW] for Windows: 4.x, 5.x, 6.x (32-bit)Partner CWYW Integration: Wolfram Mathematica 8	<ul style="list-style-type: none">Microsoft Word [CWYW] for macOS: 2016, 2019, Office 365 (locally installed desktop version only)Partner integration for Cite While You Write: Apple® PagesPartner CWYW Integration: Wolfram Mathematica 8Format Paper: Word processors that save .rtf files:<ul style="list-style-type: none">Apple iWork Pages – versions 1, 2.x, 3.x, 4.xTextEdit – for supported macOS versions

	<ul style="list-style-type: none"> ○ Apache OpenOffice – versions 1, 2.x, 3.x ○ Nissus Writer – for supported macOS version ○ Mellel – versions 1, 2.x • Format Paper: Word processors that save .odt files: <ul style="list-style-type: none"> ○ Apache OpenOffice versions 1, 2.x, 3.x
--	--

รองรับซอฟต์แวร์การนำเสนอ	รองรับเบราว์เซอร์สำหรับ Web Application
<ul style="list-style-type: none"> • Microsoft PowerPoint for Windows 2010*, 2013*, 2016* <p>*32-bit and 64-bit</p>	<ul style="list-style-type: none"> • Microsoft Internet Explorer® 8.x หรือใหม่กว่า • Firefox® 27 หรือใหม่กว่า • Safari® 5.0 หรือใหม่กว่า • Chrome® 31 หรือใหม่กว่า
<p>หมายเหตุ การใช้งานโปรแกรม EndNote จำเป็นต้องมีการเชื่อมต่ออินเทอร์เน็ตเพื่อสำหรับการเข้าถึงการค้นหฐานข้อมูลออนไลน์ การค้นหาข้อความทั้งหมด และการอัปเดตข้อมูลอ้างอิงโดยอัตโนมัติ</p>	

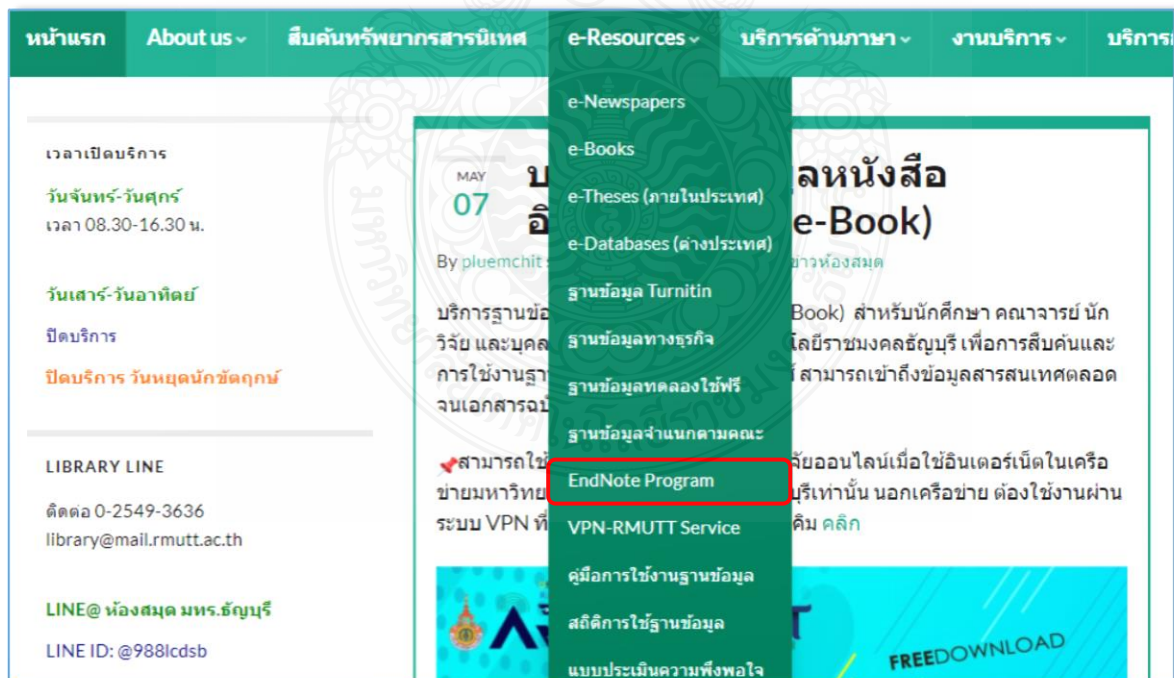
การดาวน์โหลดโปรแกรม EndNote 20

1. เข้าเว็บไซต์ www.library.rmutt.ac.th



ภาพที่ 1 หน้าเว็บไซต์ห้องสมุด

2. คลิกเมนู e-Resources > เลือก EndNote Program



ภาพที่ 2 เมนู e-Resources

3. เข้าสู่หน้าเพจ EndNote Program > หัวข้อ ดาวน์โหลดโปรแกรมและคู่มือการใช้ โดยเลือกดาวน์โหลดโปรแกรมให้ตรงกับระบบปฏิบัติการของคอมพิวเตอร์ที่ใช้งานอยู่ เมื่อคลิกดาวน์โหลดโปรแกรม EndNote 20 for Windows > ตัวโปรแกรมจะถูกดาวน์โหลดเก็บไว้ที่ Folder : Downloads

Return to e-Resources

EndNote Program

Clarivate

EndNote™ 20

EndNote เป็นโปรแกรมที่ใช้สำหรับจัดการข้อมูลทางบรรณานุกรมที่ได้มาจากการสืบค้นแหล่งข้อมูลต่างๆ เช่น ฐานข้อมูลออนไลน์ ฐานข้อมูลของห้องสมุด (Library OPAC) หรือจากการคีย์

ข้อมูลบรรณานุกรมท้ายเล่มเช่น ตาราง กราฟ และบรรณานุกรม Reference Library) เพื่อให้ส วิทยาลัยพนธ์หรืองานวิจัยต่อไป

หมายเหตุ : สำหรับโปรแกรม ได้ให้หน้า Notebook มาติดต่อ

ดาวน์โหลดโปรแกรมและคู่มือการใช้งาน

โปรแกรม EndNote

Search

Name	Size	Hits
01- โปรแกรม EndNote 20 for Windows	96.9 MB	8
02- โปรแกรม EndNote x9 for Windows	100.0 MB	3450
03- โปรแกรม EndNote x9 for MAC	90.2 MB	492
04- โปรแกรม EndNote x8 for Windows	89.6 MB	611
05- โปรแกรม EndNote x8 for MAC	93.1 MB	307
06- โปรแกรม EndNote x7 for Windows	81.5 MB	53

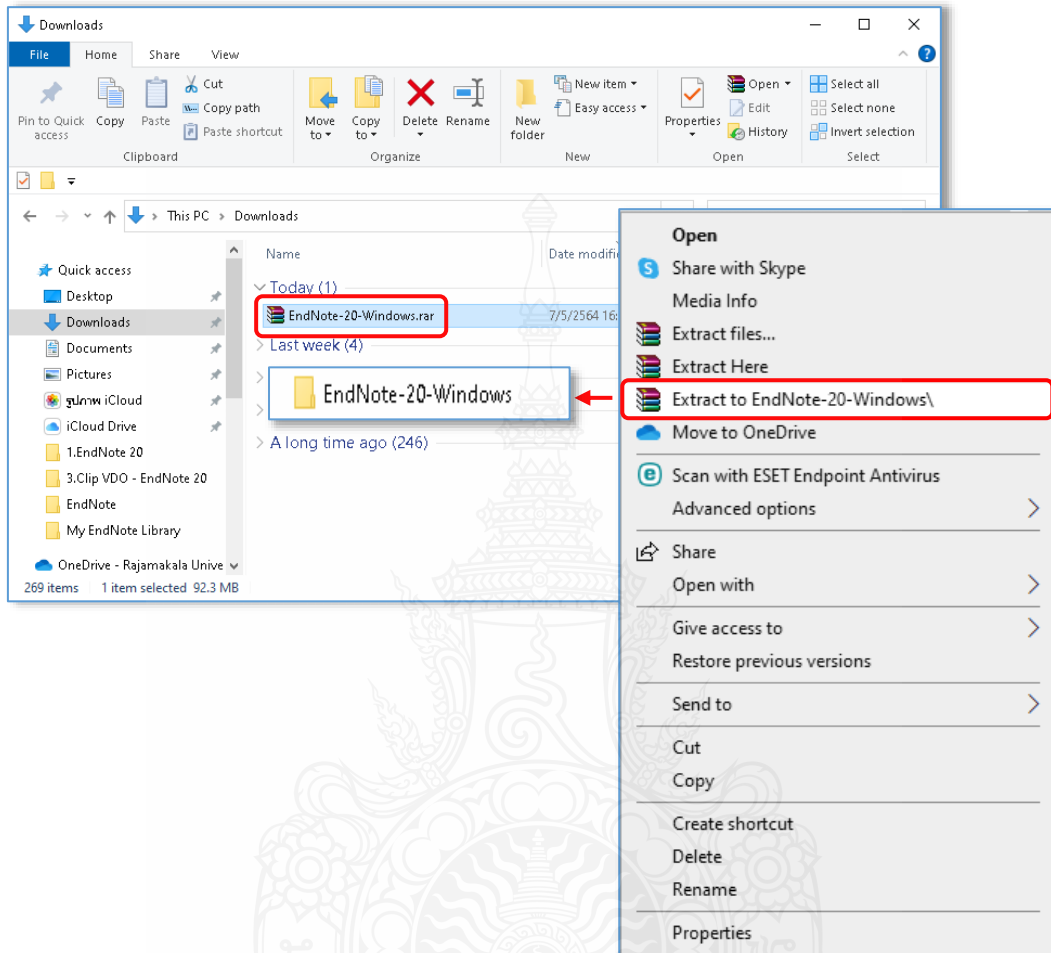
EndNote-20-Windo...rar

Show all

ภาพที่ 3 การดาวน์โหลดโปรแกรม

หมายเหตุ : การดาวน์โหลดโปรแกรม EndNote ผู้ใช้งานต้องทำการดาวน์โหลดภายใต้เครือข่ายอินเทอร์เน็ตของมหาวิทยาลัยฯ เท่านั้น

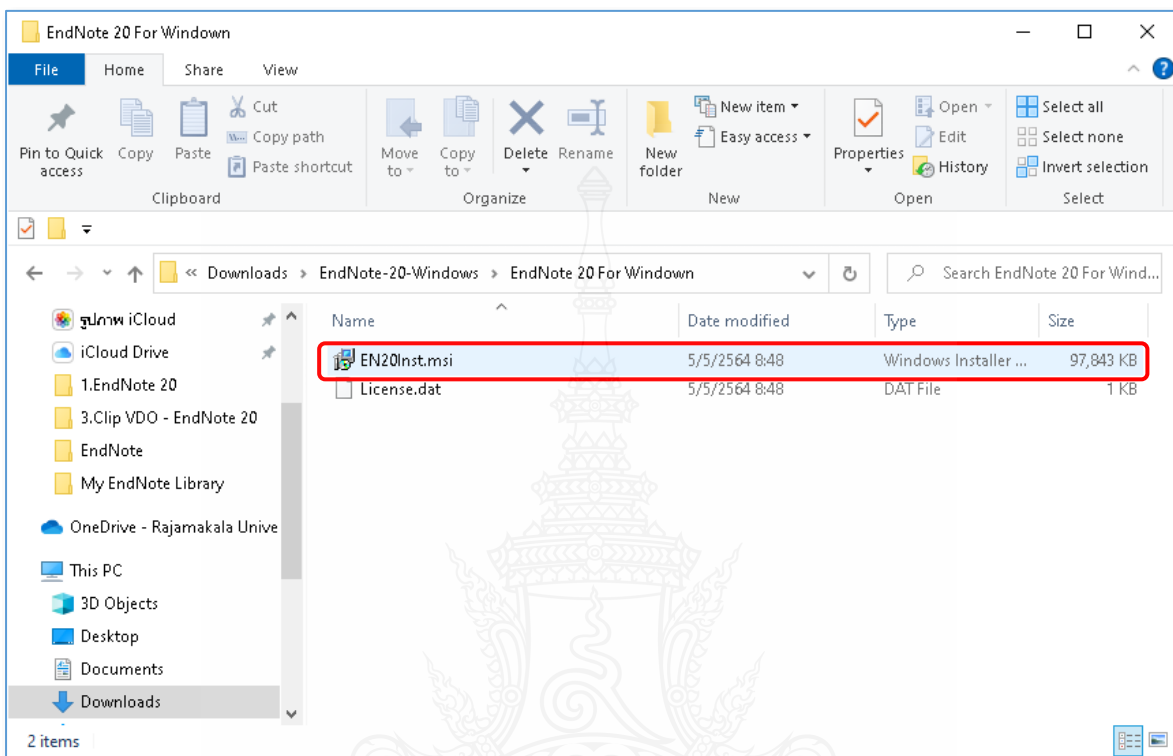
4. เมื่อดาวน์โหลดเสร็จเรียบร้อยแล้ว ให้ทำการแตกไฟล์ zip โปรแกรมก่อนติดตั้ง (หากดับเบิลคลิกที่ไฟล์ zip เพื่อเปิดทำการติดตั้งโปรแกรมจะไม่สามารถติดตั้งโปรแกรมได้) คลิกขวาที่ไฟล์ EndNote-20-Windows.rar > เลือก Extract to EndNote-20-Windows



ภาพที่ 4 การแตกไฟล์ zip

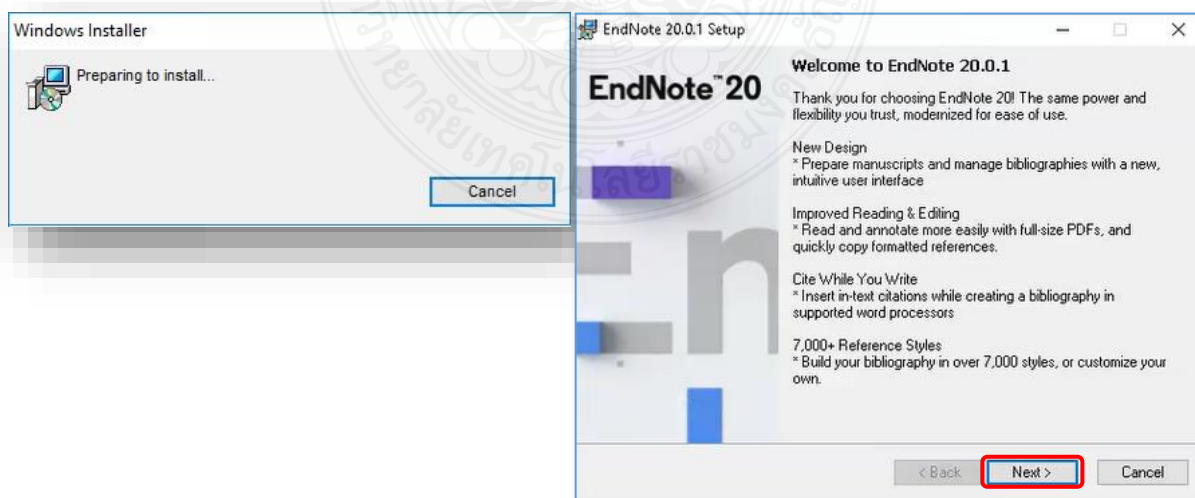
การติดตั้งโปรแกรม EndNote 20

1. เปิดโฟลเดอร์ที่จัดเก็บโปรแกรม > ดับเบิลคลิกที่ตัวโปรแกรม EN20Inst.msi (เป็นไฟล์การติดตั้งประเภทที่มีไฟล์ License.dat ซึ่งใช้สำหรับจัดเก็บ Product Key มาพร้อมกันตอนดาวน์โหลด)



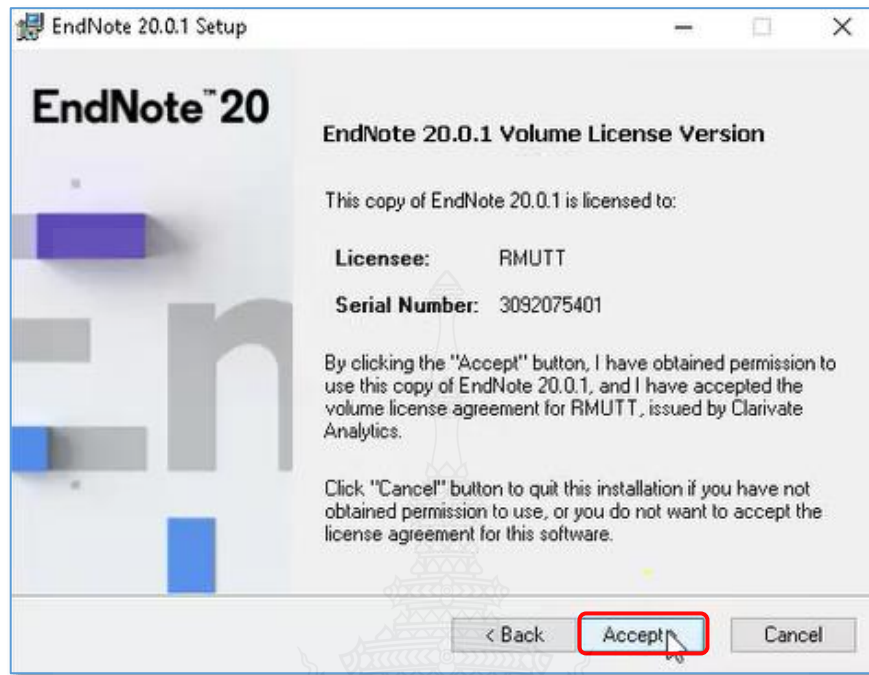
ภาพที่ 5 ตัวโปรแกรมติดตั้ง EN20Inst.msi

2. โปรแกรมกำลังเตรียมพร้อมสำหรับการติดตั้ง > คลิก Next เพื่อเริ่มการติดตั้งโปรแกรม



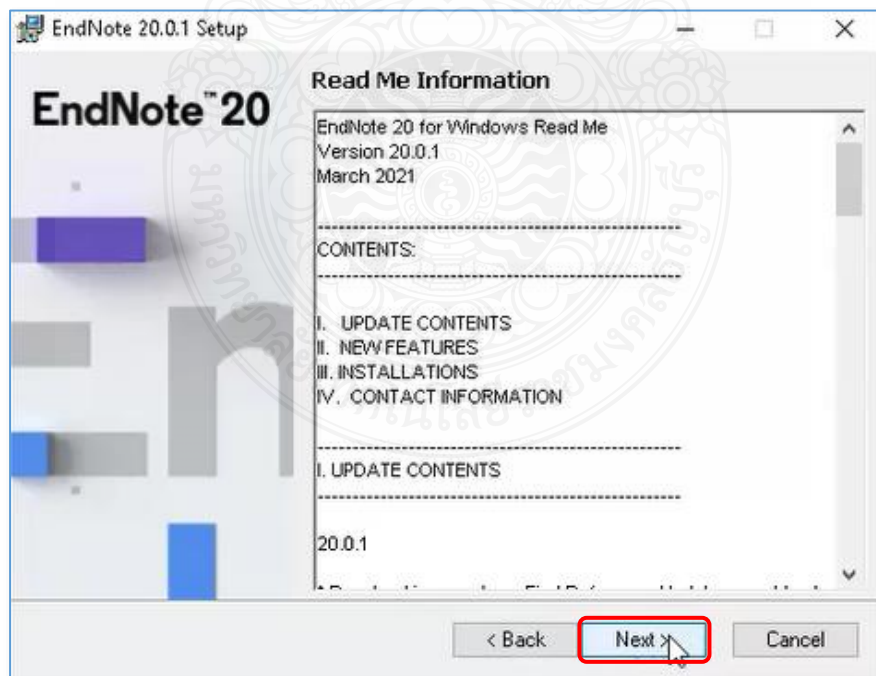
ภาพที่ 6 หน้าต่างเริ่มการติดตั้งโปรแกรม

3. หน้าต่าง EndNote 20 Volume License Version โปรแกรมจะแจ้งรายละเอียด License ของมหาวิทยาลัยฯ > คลิกคำสั่ง Accept



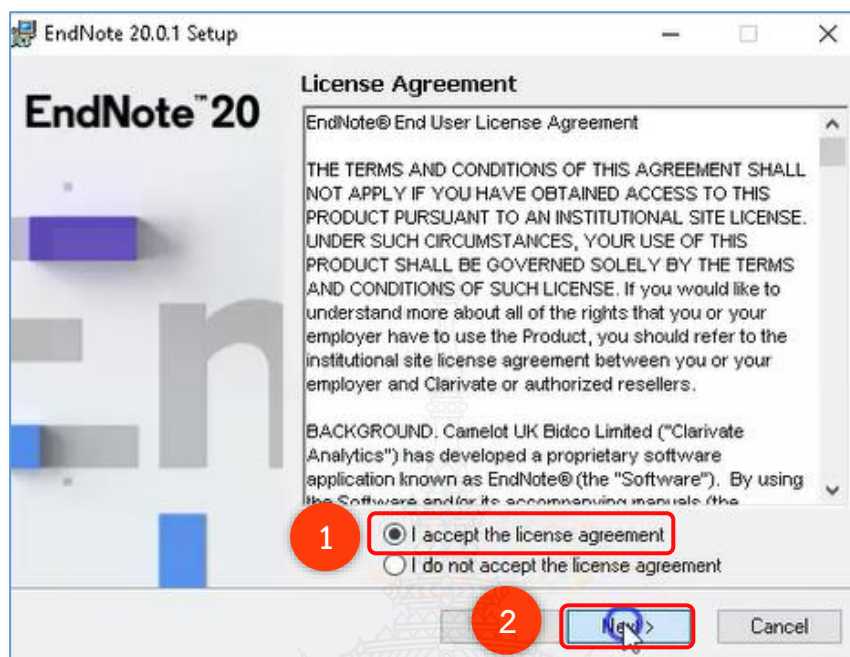
ภาพที่ 7 หน้าต่าง License Version

4. หน้าต่าง Read Me Information เกี่ยวกับรายละเอียดของโปรแกรม > คลิกคำสั่ง Next



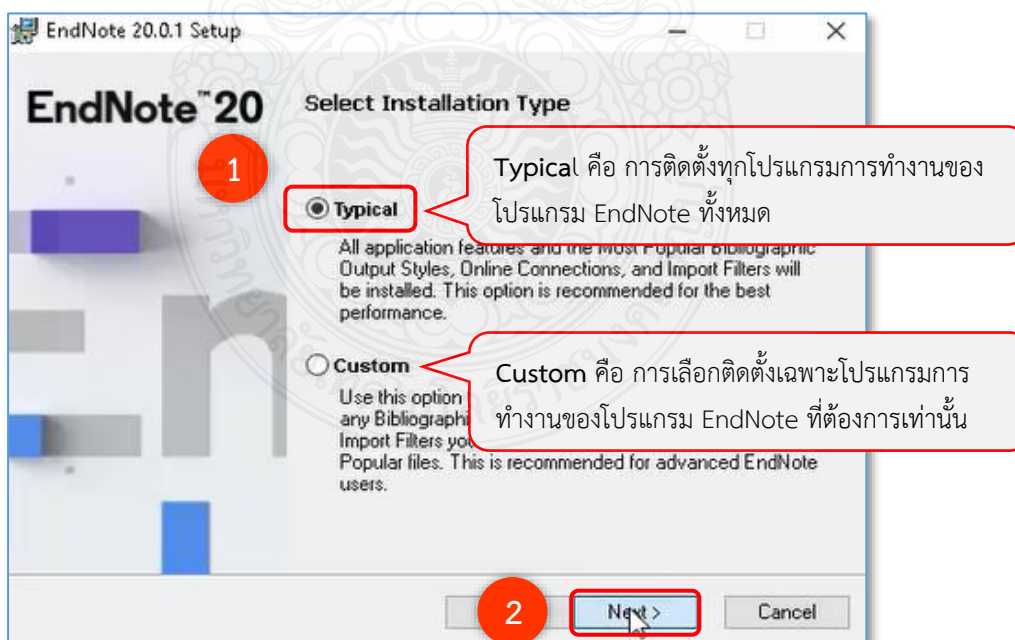
ภาพที่ 8 หน้าต่าง Read Me Information

5. หน้าต่าง License Agreement > คลิกเลือก I accept the license agreement เพื่อยอมรับเงื่อนไข > จากนั้นคลิกคำสั่ง Next



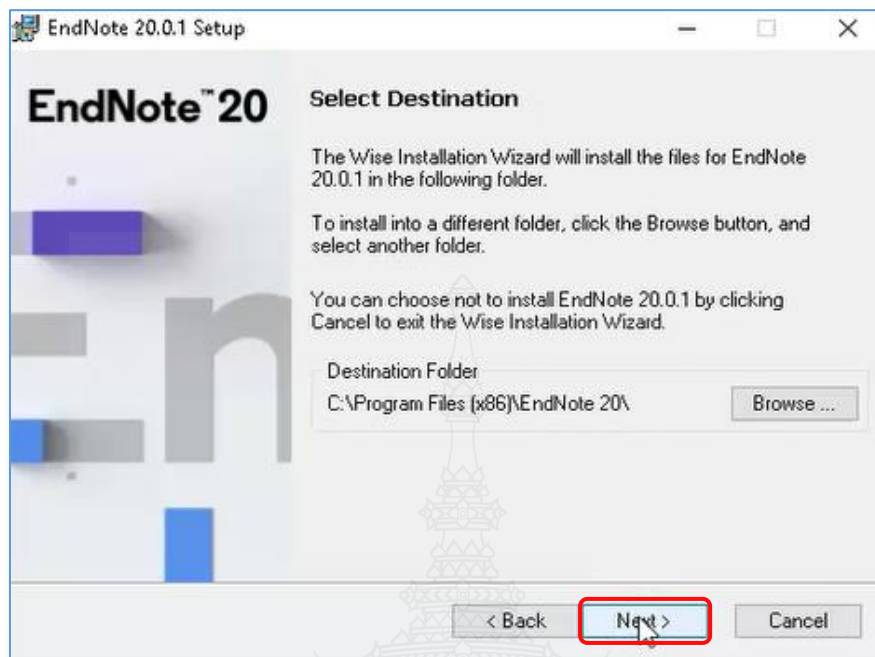
ภาพที่ 9 หน้าต่าง License Agreement

6. หน้าต่าง Select Installation Type เป็นการเลือกรูปแบบการติดตั้ง > เลือก Typical > จากนั้นคลิกคำสั่ง Next



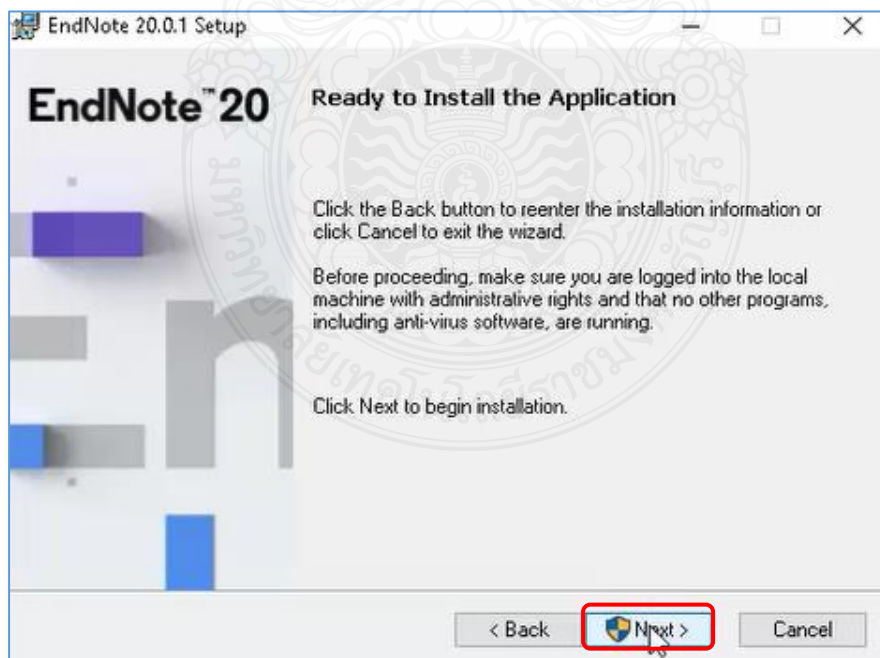
ภาพที่ 10 หน้าต่าง Select Installation Type

7. หน้าต่าง Select Destination โปรแกรมแจ้งไดร์ฟและโฟลเดอร์ที่ใช้ในการจัดเก็บโปรแกรม หากต้องการเปลี่ยนที่จัดเก็บ คลิกที่ Browse หากไม่ต้องการเปลี่ยนแปลงใด ๆ > คลิกคำสั่ง Next



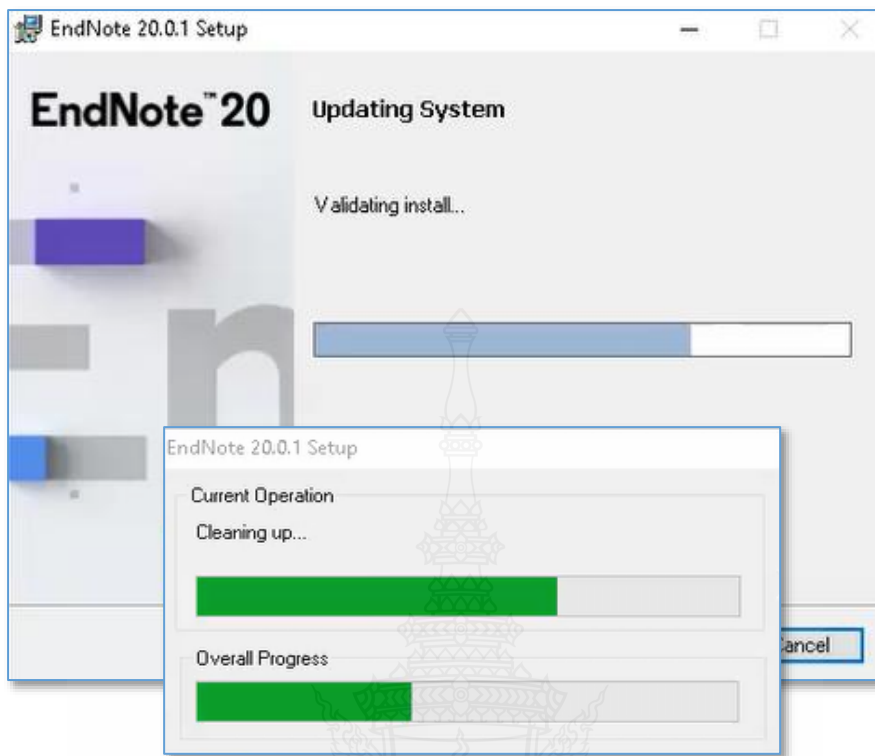
ภาพที่ 11 หน้าต่าง Select Destination

8. หน้าต่าง Ready to Install the Application เป็นหน้าการยืนยันการติดตั้งโปรแกรม > คลิกคำสั่ง Next



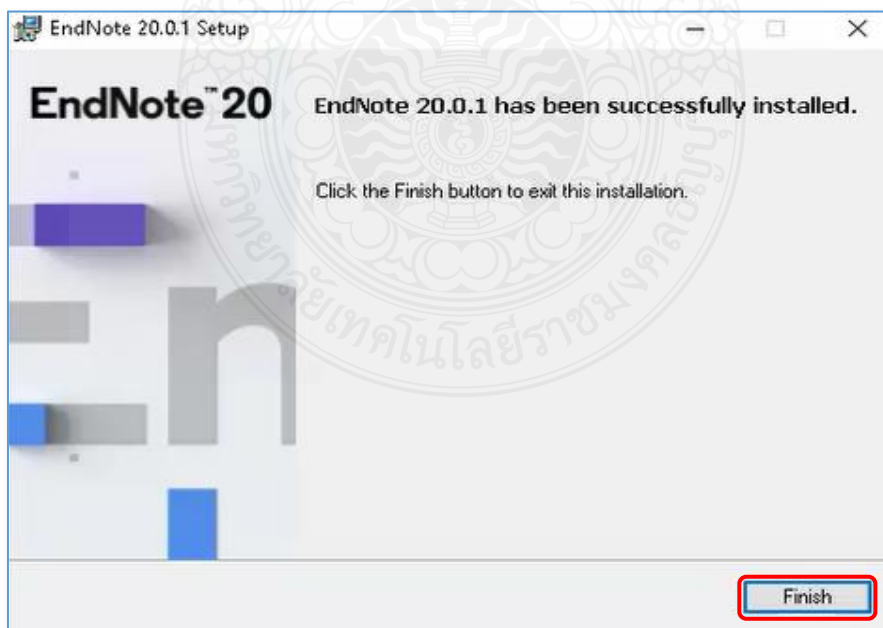
ภาพที่ 12 หน้าต่าง Ready to Install the Application

9. หน้าต่าง Updating System โปรแกรมอยู่ระหว่างทำการติดตั้ง



ภาพที่ 13 หน้าต่าง Updating System

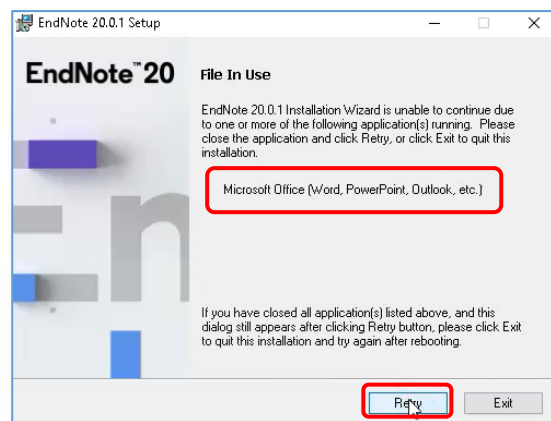
10. จะปรากฏหน้าต่าง ...successfully installed > คลิกคำสั่ง Finish เพื่อเสร็จสิ้นการติดตั้งโปรแกรม



ภาพที่ 14 หน้าต่าง Finish

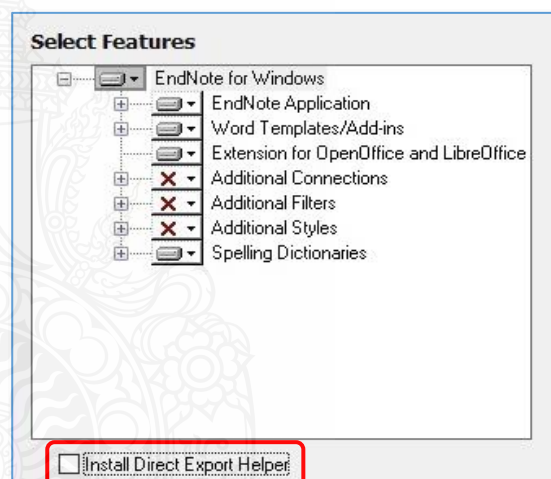
ปัญหาที่อาจพบในการติดตั้งโปรแกรม EndNote 20

1. หากปรากฏหน้าต่าง File In Use ระหว่างการติดตั้งโปรแกรม เป็นการแจ้งเตือนว่ามีการเปิดใช้งานโปรแกรม Microsoft Office อยู่ ให้ทำการปิดโปรแกรม เพื่อให้โปรแกรม EndNote ทำการฝังตัวปลั๊กอินการใช้งานในโปรแกรม Microsoft Office (Word, PowerPoint, Outlook etc.) ได้ เมื่อทำการปิดโปรแกรมที่เกี่ยวข้องแล้ว > คลิกคำสั่ง Retry เพื่อทำการติดตั้งต่อ หรือ คลิกคำสั่ง Exit เพื่อยกเลิกการติดตั้ง แล้วเริ่มทำการติดตั้งโปรแกรมใหม่อีกครั้ง



2. หากการติดตั้งโปรแกรม EndNote 20 พบปัญหาการติดตั้งในส่วน Explore Helper ทำให้หน้าจอการติดตั้งค้างเป็นเวลานาน สามารถแก้ไขตามขั้นตอน ดังนี้

2.1. เริ่มติดตั้งโปรแกรม EndNote 20 ใหม่อีกครั้งโดยคลิกที่ไฟล์ ENX9Inst.msi เมื่อมาถึงหน้าต่างที่ให้เลือกการติดตั้งโปรแกรมแบบ Typical Install ให้เปลี่ยนเป็นเลือกการติดตั้งแบบ Custom Install แทน จากนั้นคลิกที่ Next



2.2. เมื่อปรากฏหน้าต่าง Select Features เป็นการให้เลือกการทำงานของโปรแกรมใดบ้างที่ต้องการติดตั้ง สังเกตได้ว่าจะมีช่องสี่เหลี่ยมให้ติ๊กเพื่อเลือกติดตั้ง ดูที่ Install Direct Export Helper ต้องไม่มีเครื่องหมายติ๊กอยู่ในช่องนี้ เพื่อไม่เลือกการติดตั้ง Feature นี้ หลังจากนั้นก็ให้ทำการติดตั้งโปรแกรมจนเสร็จสิ้นกระบวนการ

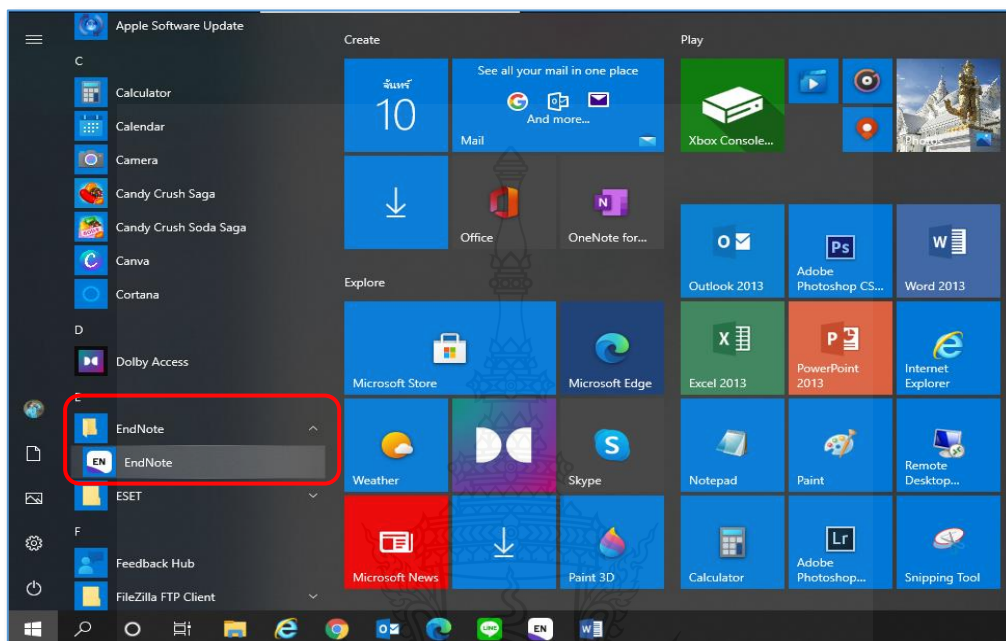
2.3. เมื่อติดตั้งโปรแกรมเสร็จแล้วไปที่ Drive: C > คลิกที่โฟลเดอร์ Program files (x86) (สำหรับ Window 10) > คลิกที่โฟลเดอร์ Common Files > คลิกเปิดโฟลเดอร์ Risxtd > จากนั้น copy file Risweb32.exe และ Risxtd32.dll ไปวางไว้ที่โฟลเดอร์ EndNote 20 หรือ C:\ Program files (x86)\ EndNote 20

3. หากมีการ Upgraded Microsoft Office หลังจากการติดตั้งโปรแกรม EndNote 20 ไปแล้ว ผู้ใช้ต้องการ Setup โปรแกรม EndNote ใหม่อีกครั้งหนึ่ง โดยให้เลือกการติดตั้งแบบ Custom Install แล้วติดตั้ง Add-in support สำหรับการใช้งานส่วนที่เรียกว่า CWYW (Cite While You Write)

4. การเช็คเวอร์ชันที่ใช้งานอยู่ปัจจุบันว่าเป็นเวอร์ชันล่าสุดหรือยัง ให้เปิดโปรแกรม EndNote โดยคลิกที่เมนู Help > คลิก About EndNote 20 ถ้าปรากฏ EndNote 20.0.1 (Bld 15043) แสดงว่าเป็นเวอร์ชันล่าสุดแล้วสำหรับระบบปฏิบัติการ Windows หรือคลิกที่คำสั่ง Check for Updates... เพื่อเรียกดูเวอร์ชันล่าสุดของตัวโปรแกรม และทำตามคำแนะนำบนหน้าจอ หากยังไม่ใช่เวอร์ชันล่าสุดคลิก Download and Install เมื่อเสร็จสิ้นกระบวนการอัปเดตเวอร์ชันลองเช็คการอัปเดตใหม่อีกครั้ง

การเรียกเปิดโปรแกรม EndNote 20

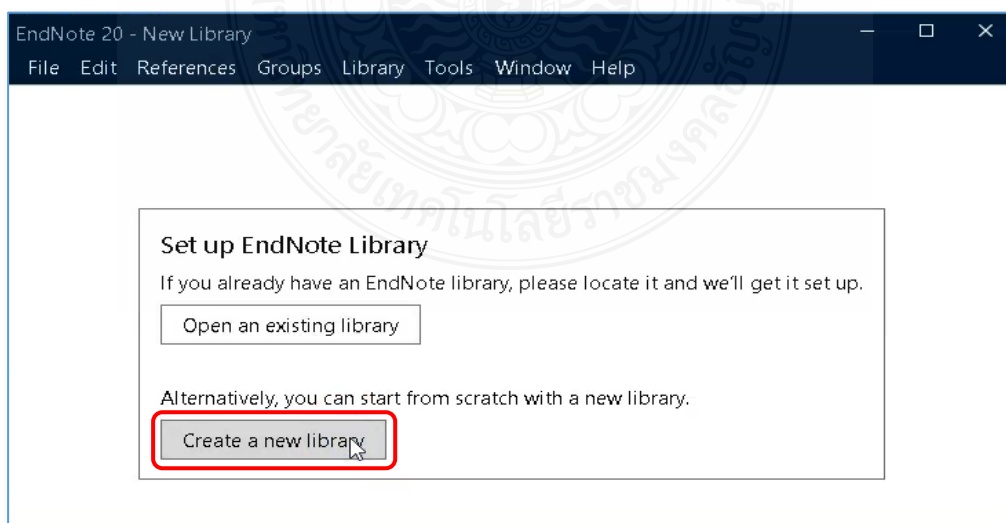
1. คลิกที่ปุ่ม Start ของ Windows จะปรากฏหน้าต่าง All Programs โดยจะมีโฟลเดอร์ EndNote เพิ่มเข้ามา ซึ่งใช้การเลือกเปิดจากหมวดรายชื่อโปรแกรมที่ขึ้นต้นด้วยอักษร E > จากนั้นคลิกโฟลเดอร์ EndNote > คลิก Icon EndNote เพื่อเปิดโปรแกรม



ภาพที่ 15 หน้าต่าง Windows 10

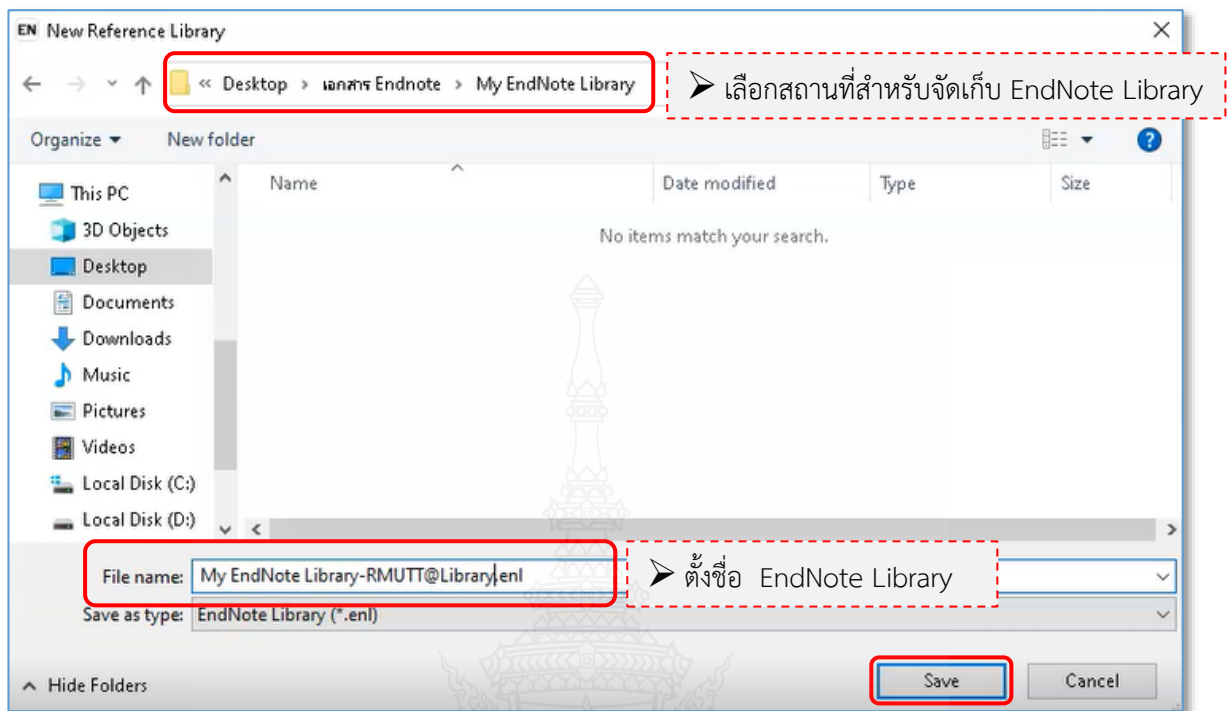
2. หน้าต่าง EndNote 20 – New Library > การใช้คำสั่ง Create a new library เพื่อสร้างห้องสมุดส่วนตัว

2.1. คลิกคำสั่ง Create a new library กรณียังไม่เคยมี EndNote Library



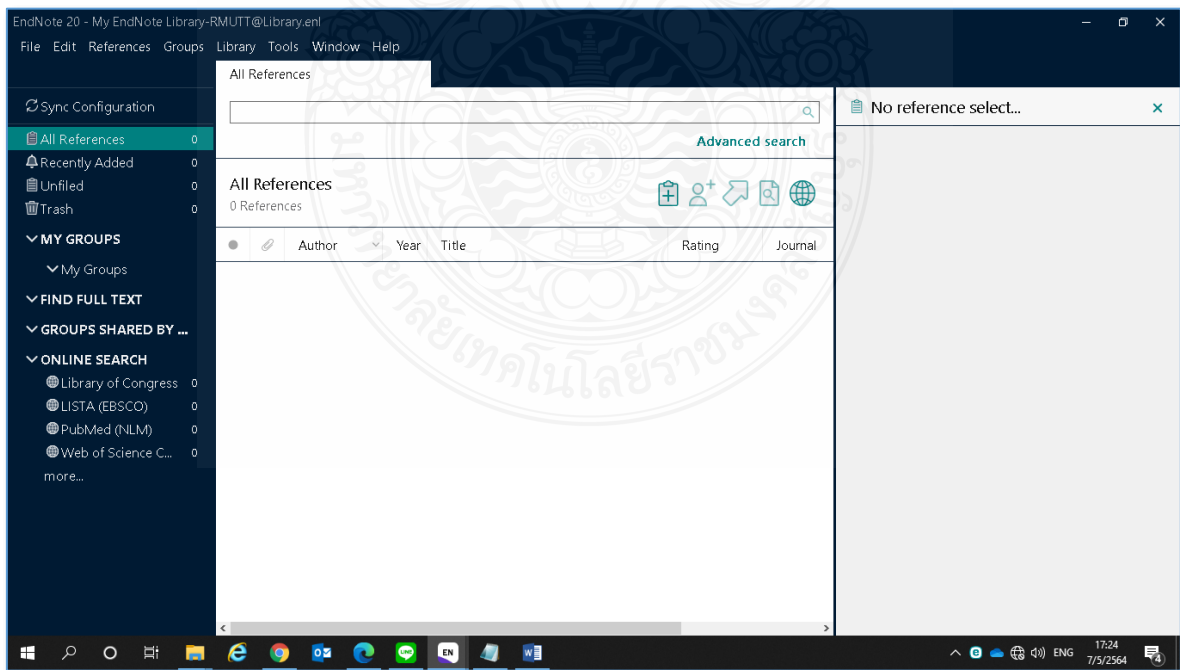
ภาพที่ 16 การเลือกคำสั่ง Create a new library ในการสร้าง EndNote Library

2.2. จะปรากฏหน้าต่าง New Reference Library เพื่อให้ทำการตั้งชื่อ EndNote Library และเลือกสถานที่สำหรับจัดเก็บ > คลิก Save



ภาพที่ 17 หน้าต่าง New Reference Library

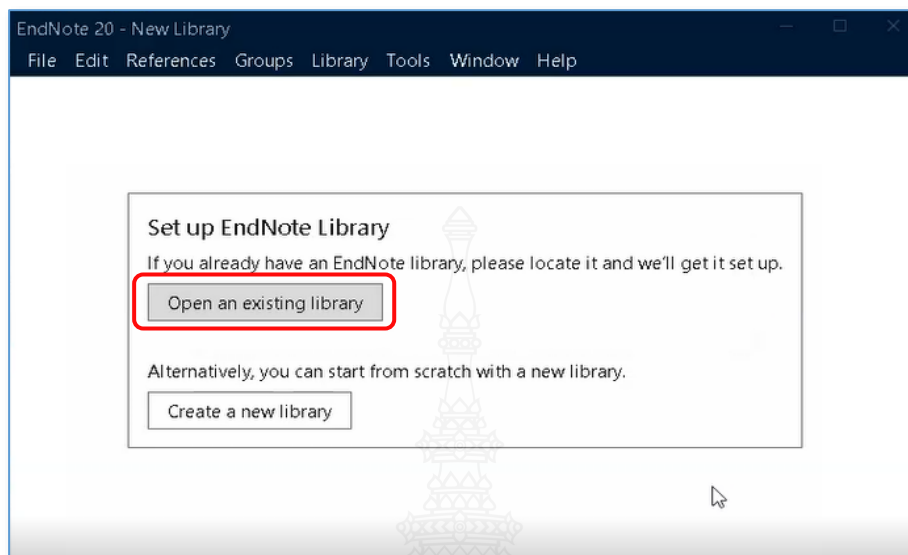
2.3. หน้าจอ EndNote Library ในโปรแกรม EndNote 20



ภาพที่ 18 หน้าจอ EndNote Library

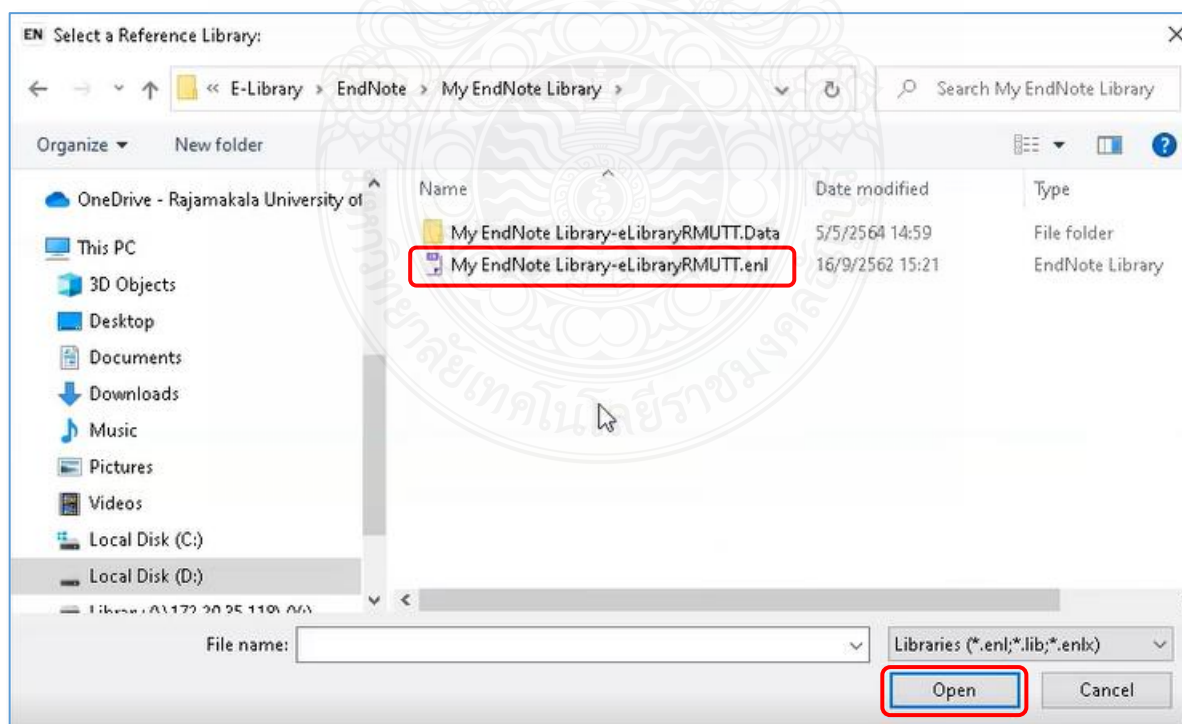
3. หน้าต่าง EndNote 20 – New Library > การใช้คำสั่ง Open an existing library เพื่อเปิดห้องสมุดส่วนตัวที่ถูกจัดเก็บอยู่ในเครื่อง

3.1. คลิกคำสั่ง Open an existing library กรณีเคยสร้าง EndNote Library ไว้แล้ว



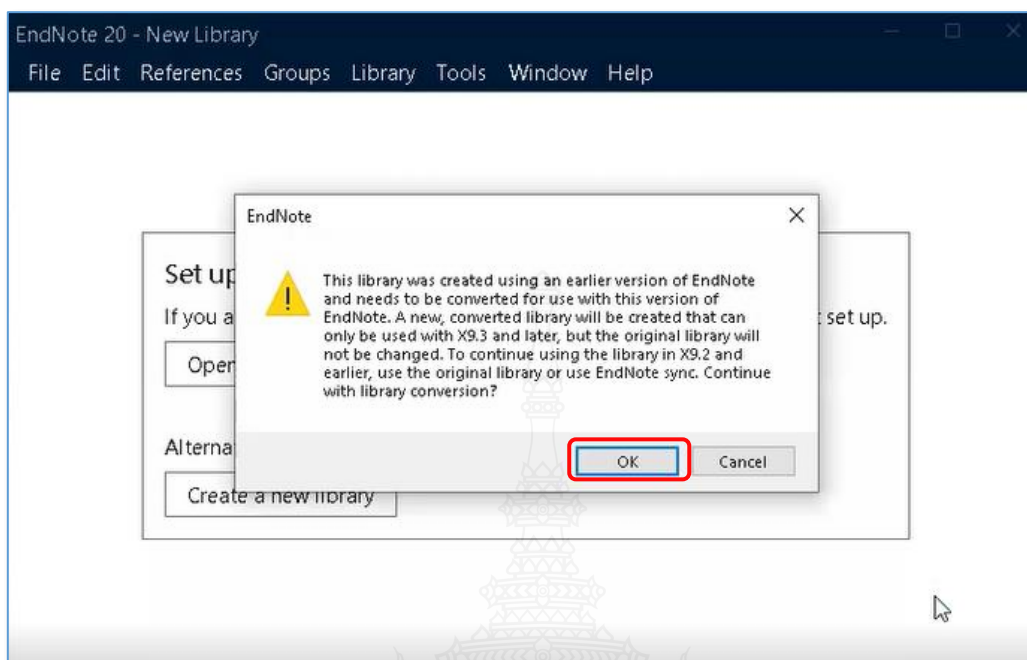
ภาพที่ 19 การเลือกคำสั่ง Open an existing library ในการเปิด EndNote Library

3.2. คลิกเลือก EndNote Library ที่ต้องการ > คลิก Open



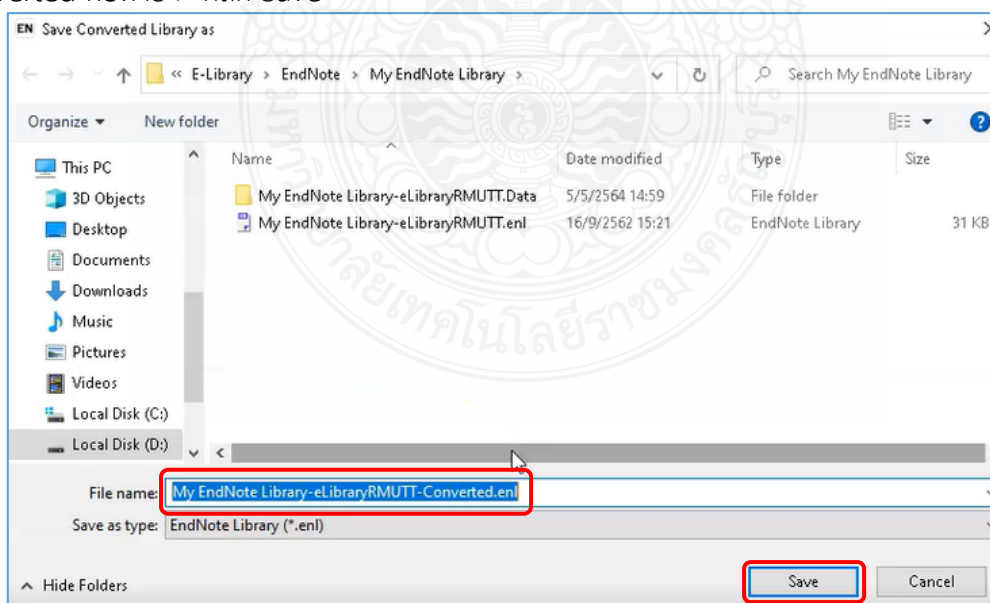
ภาพที่ 20 การเปิด EndNote Library ที่มีอยู่แล้ว

3.3. จะปรากฏกล่องข้อความแจ้งเตือน : การเปิด EndNote Library เวอร์ชันเก่า เพื่อใช้งานกับโปรแกรม EndNote เวอร์ชันที่ใหม่กว่า > คลิก OK เพื่อทำการเปลี่ยนเวอร์ชัน EndNote Library



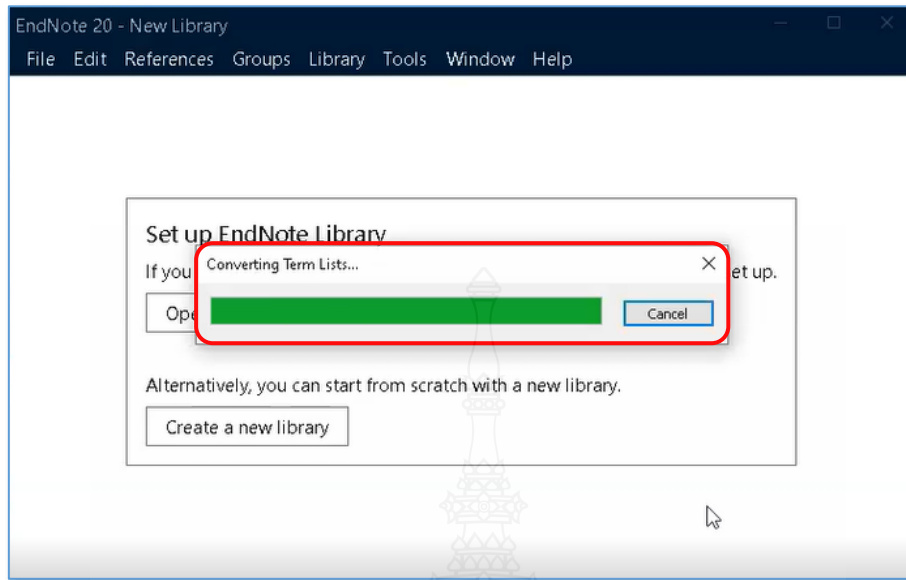
ภาพที่ 21 การ Converted library

3.4. จะปรากฏหน้าต่าง Save Converted library as เนื่องจาก EndNote Library เดิมที่เคยสร้างไว้บนเวอร์ชันก่อนหน้าจะไม่สามารถเปิดด้วยชื่อเดิมได้ โปรแกรมจะตั้งชื่อไฟล์ให้ใหม่โดยเติมคำว่า Converted ต่อท้าย > คลิก Save



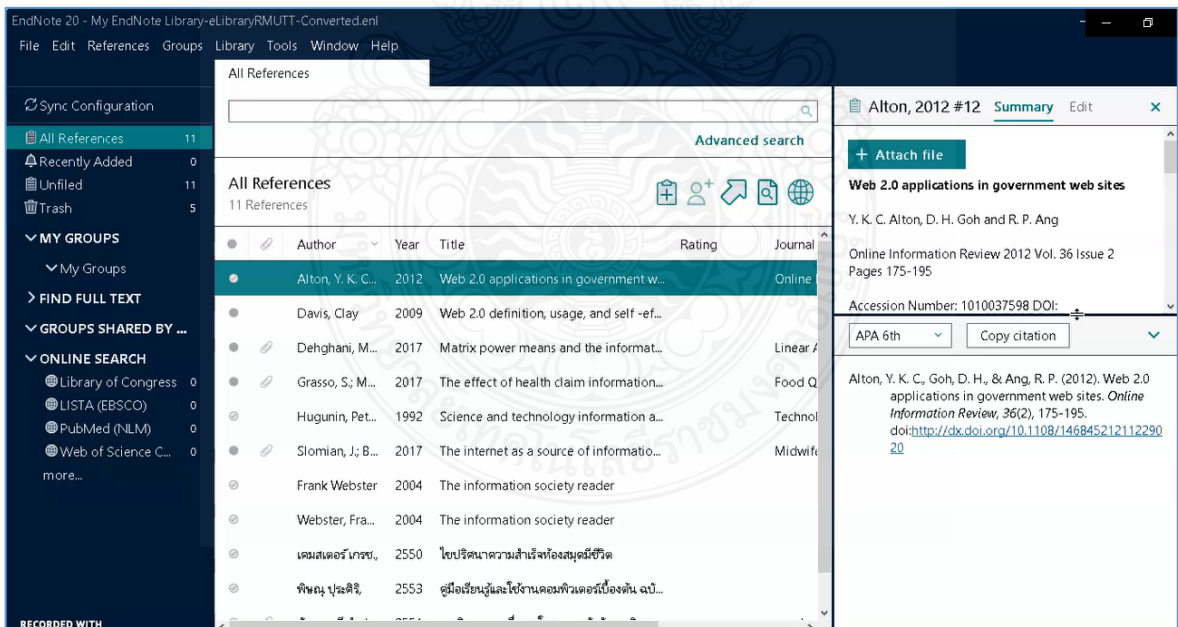
ภาพที่ 22 การ Save Converted library as

3.5. จะปรากฏหน้าต่าง Converting Term Lists... เพื่อทำการแปลงไฟล์ EndNote Library ให้สามารถใช้งานบนโปรแกรม EndNote 20 ได้



ภาพที่ 23 การ Save Converted library as

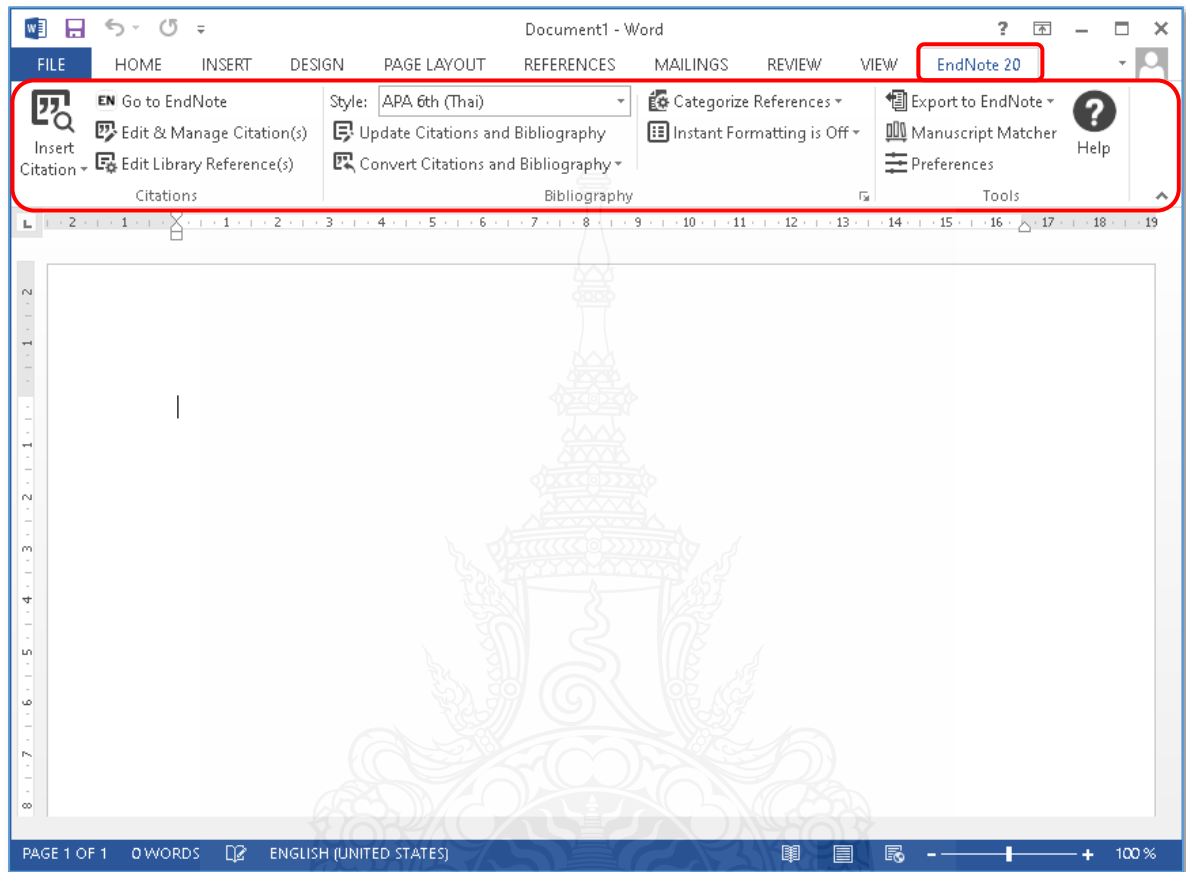
3.6. หน้าจอ EndNote Library เดิมที่เคยสร้างไว้บนเวอร์ชันก่อนหน้า



ภาพที่ 24 หน้าจอ EndNote Library เดิมที่มีอยู่แล้ว

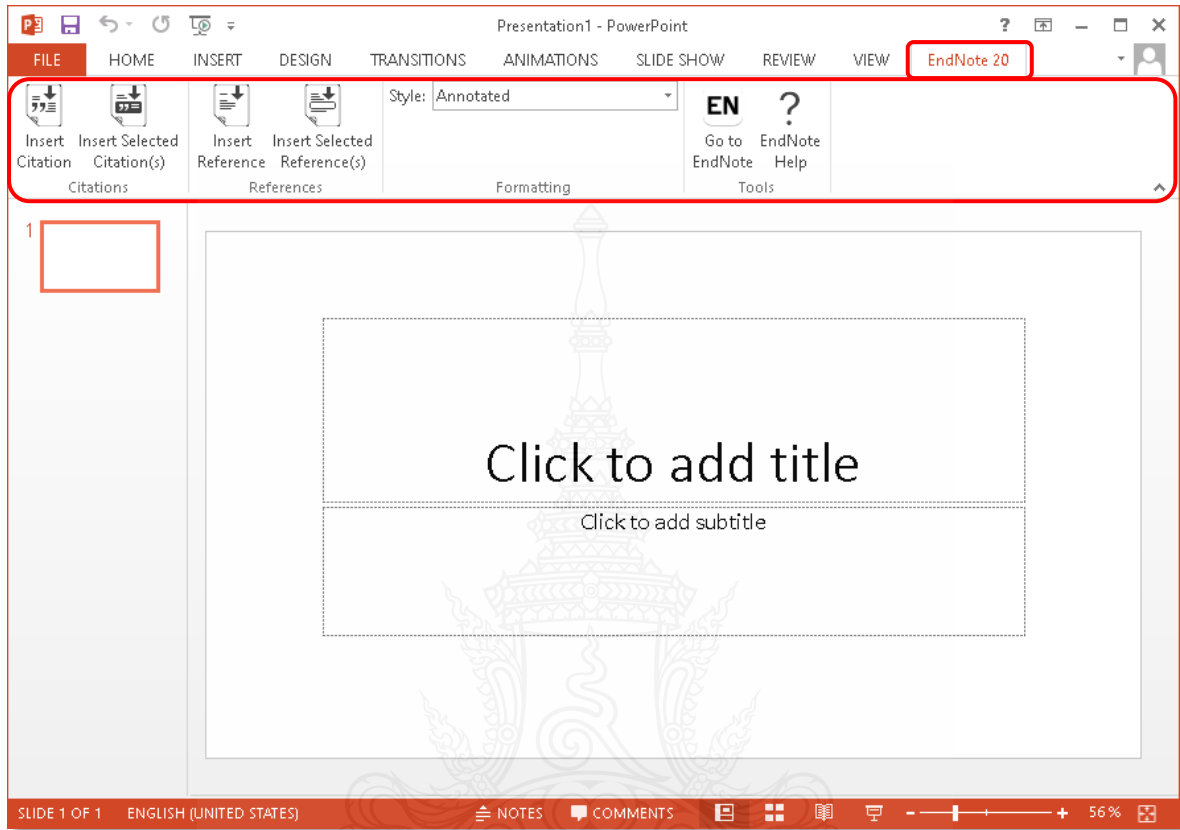
การเปิดใช้งานโปรแกรม Microsoft Office

1. เมื่อเปิดโปรแกรม Microsoft Office Word จะพบว่าเมนูคำสั่งการใช้งานโปรแกรม EndNote 20 เพิ่มเข้ามา ในการใช้งานเมนูคำสั่งดังกล่าว ต้องเปิดการใช้งานโปรแกรม EndNote ควบคู่การใช้งานไปด้วยกัน



ภาพที่ 25 หน้าจอ Microsoft Word 2013

2. ในส่วนของโปรแกรม Microsoft Office Power Point เช่นกันจะพบว่าเมนูคำสั่งการใช้งานโปรแกรม EndNote 20 เพิ่มเข้ามา ในการใช้งานเมนูคำสั่งดังกล่าว ต้องเปิดการใช้งานโปรแกรม EndNote ควบคู่การใช้งานไปด้วยกัน



ภาพที่ 26 หน้าจอ Microsoft Power Point 2013