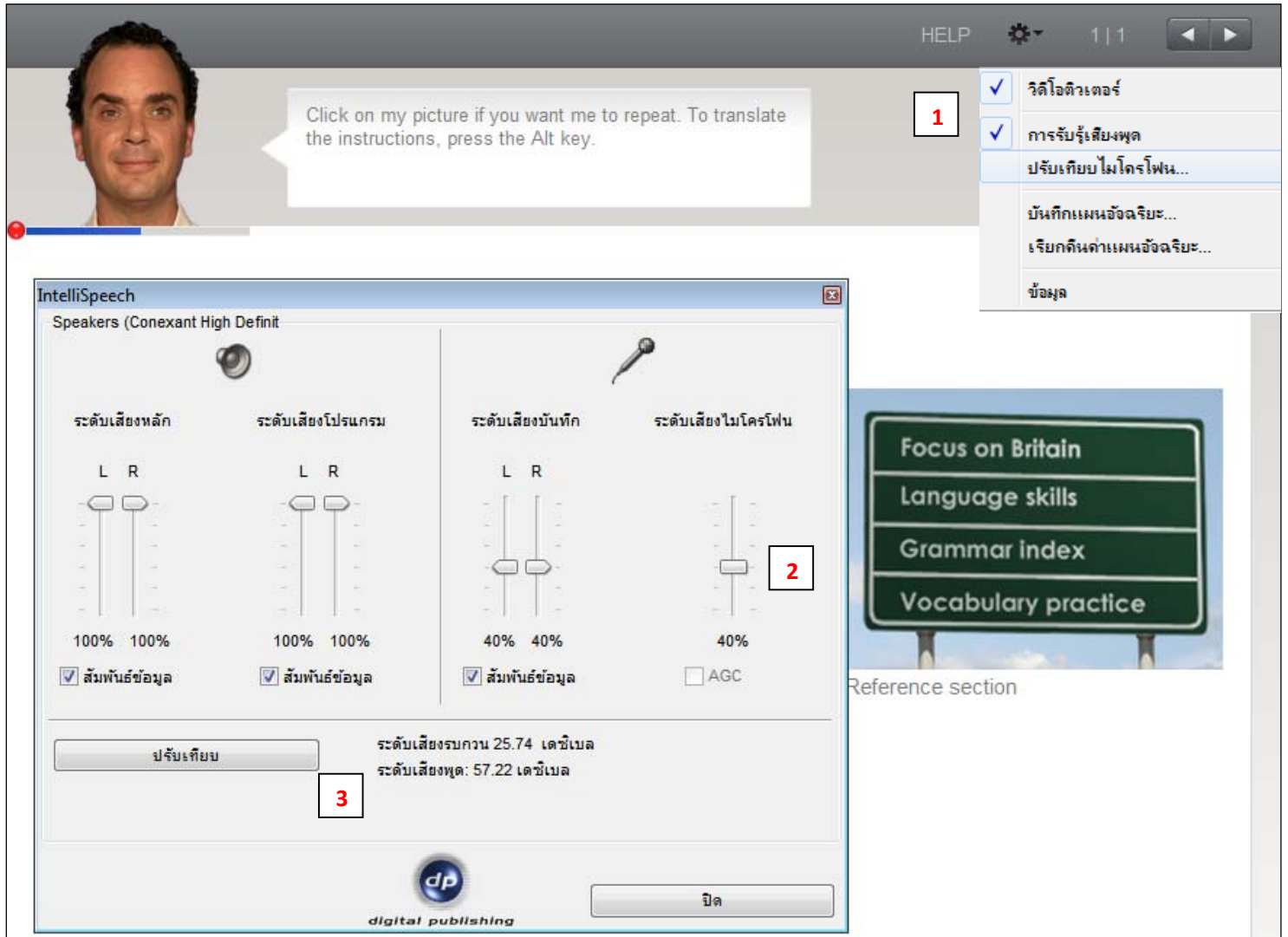


วิธีการปรับเทียบไมโครโฟน

1. คลิกที่ option บนเมนูบาร์ / เลือกเมนูย่อย "ปรับเทียบไมโครโฟน"



2. จากนั้นพูดใส่ไมโครโฟน โดยพยายามเลื่อนปุ่ม ระดับเสียงไมโครโฟน *ขึ้นหรือลง* เพื่อให้เส้นสีน้ำเงินที่อยู่ด้านล่างของวิดีโอตัวเตอร์ เคลื่อนที่มาประมาณกึ่งกลางในขณะที่พูด และหยุดนิ่งเมื่อไม่ได้พูด
3. ทำการคลิกที่ปุ่ม *ปรับเทียบ* และพูดใส่ไมโครโฟนประมาณ 2-3 วินาที จากนั้นเจียบ เพื่อให้ไมโครโฟนตรวจวัดและบันทึกค่าระดับเสียงรบกวน (ค่าระดับเสียงรบกวน ที่เหมาะสม ควรอยู่ระหว่าง 20 – 40 เดซิเบล)

----- โปรแกรมจะจดจำค่าต่างๆ ที่บันทึกไว้ที่เครื่อง ถ้ามีการเปลี่ยนอุปกรณ์ Headset หรือเสียงรบกวนโดยรอบมีการเปลี่ยนแปลง ควรทำการ *ปรับเทียบ* ใหม่ เพื่อให้โปรแกรมตรวจวัดและบันทึกค่าที่ใกล้เคียงความเป็นจริงมากที่สุด -----