

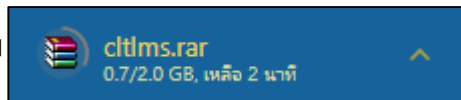
คู่มือ การดาวน์โหลดและติดตั้งโปรแกรมภาษา Speex

1. ดาวน์โหลดโปรแกรม Speexx ได้ที่ เว็บไซต์ http://www.library.rmutt.ac.th/?page_id=12049
2. คลิกเพื่อดาวน์โหลดโปรแกรม (ไฟล์โปรแกรมมีขนาด 2 GB)

ดาวน์โหลดโปรแกรม SPEEXX (CLT)

- ดาวน์โหลดโปรแกรม SPEEXX (CLT) ขนาด 2 GB

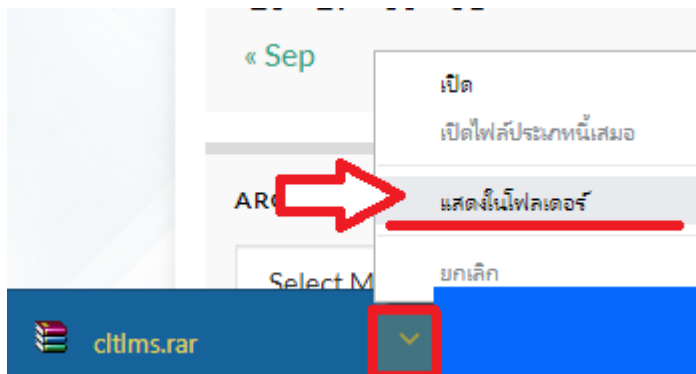
3. ทำการดาวน์โหลดโปรแกรม



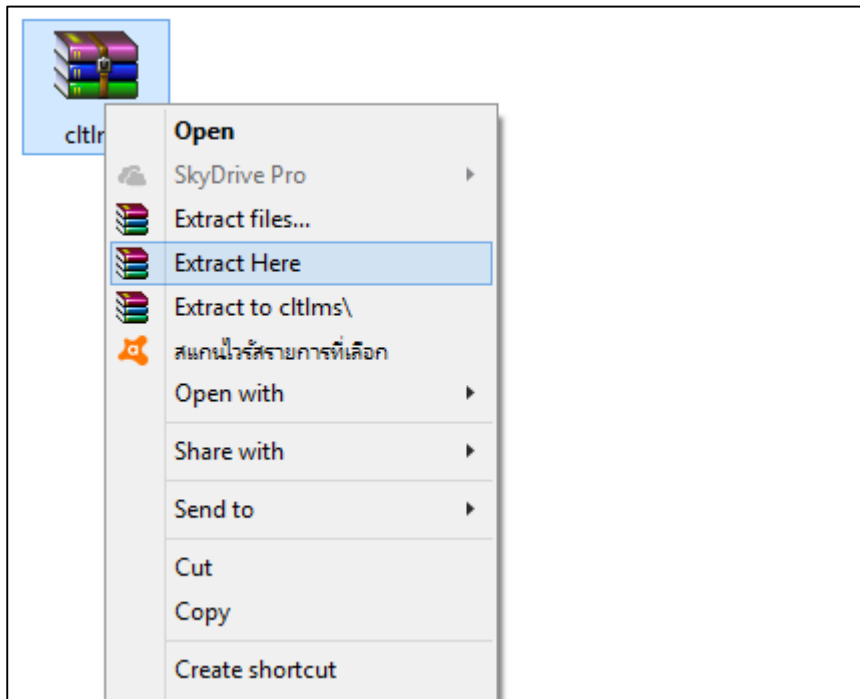
4. รอกระบวนการโหลดโปรแกรมจนเสร็จสิ้น



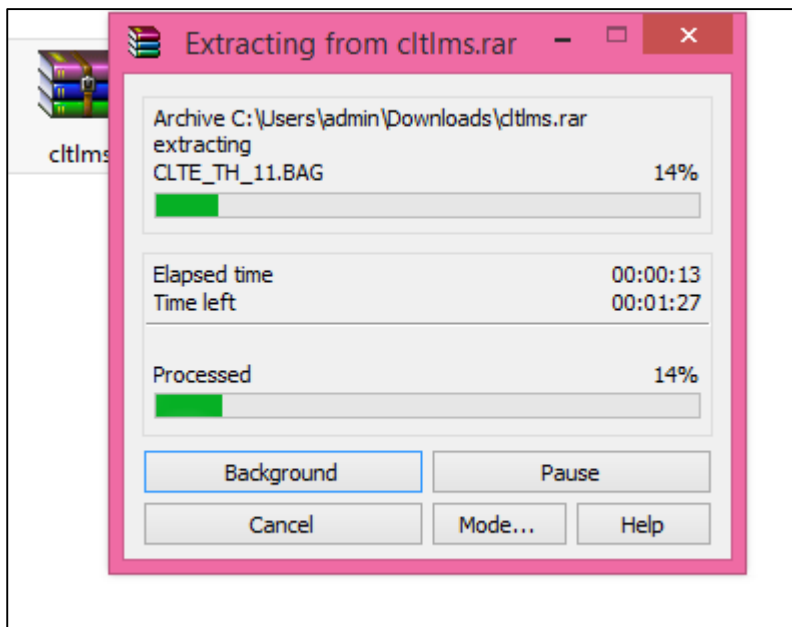
5. ทำการคลิกที่ สามเหลี่ยมด้านขวามือ เลือกแสดงในโฟลเดอร์



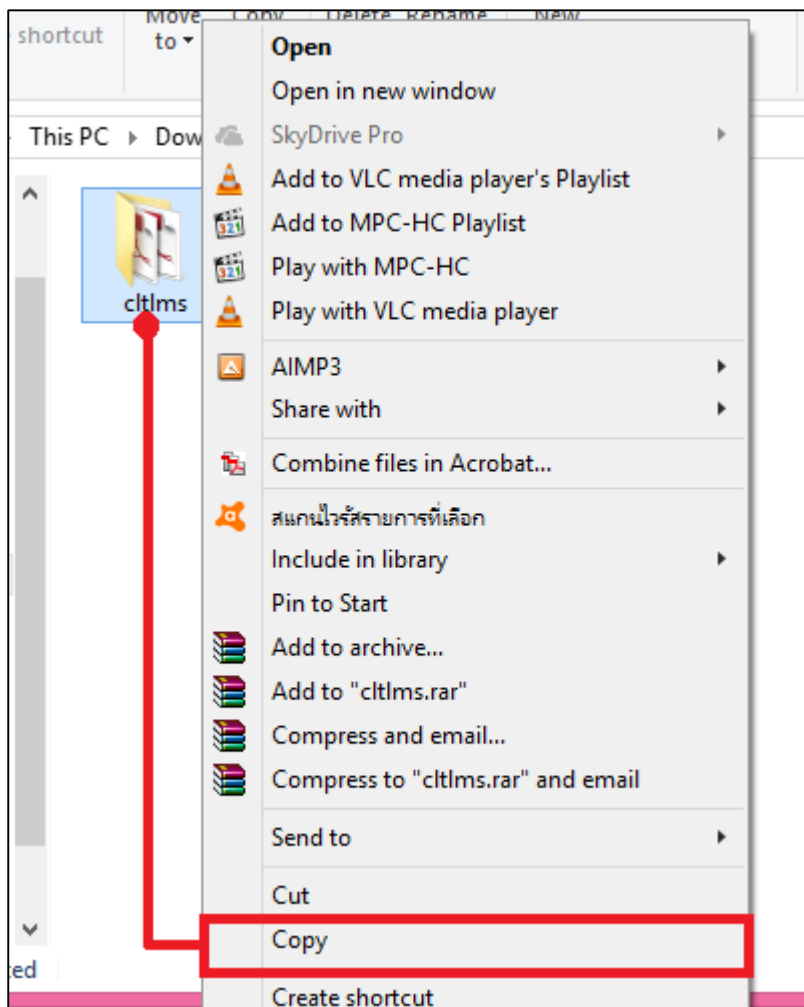
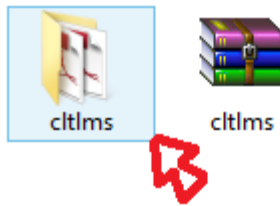
6. เมื่อเปิดเข้ามา ให้ดำเนินการคลิกขวา เลือก Extract Here



7. รอจนครบกระบวนการ Extract Here file

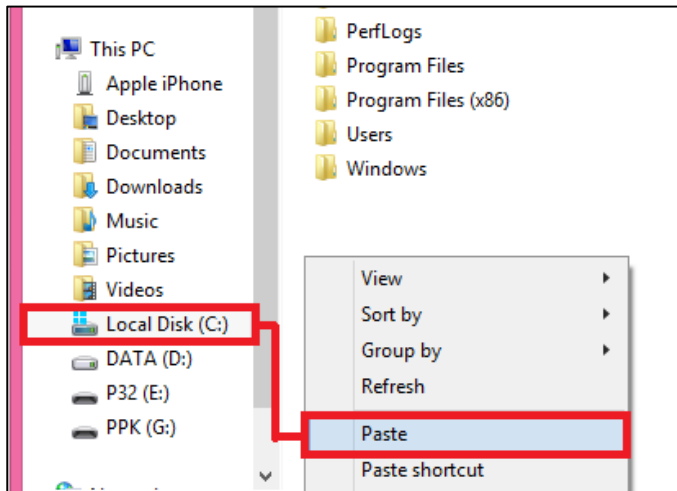


8. คลิกขวาที่โฟลเดอร์ Ctlms ทำการ Copy ทั้งโฟลเดอร์

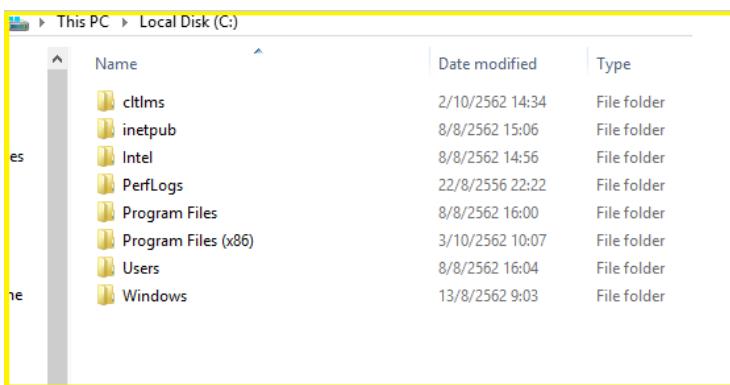
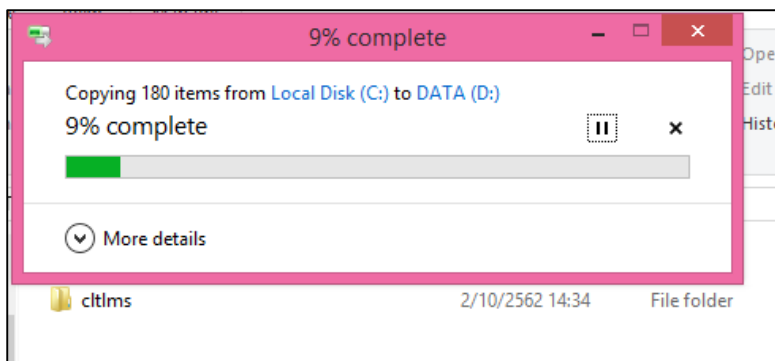


9. วางโฟลเดอร์ Ctlms ที่ไดรฟ์ C เท่านั้น

(ห้ามใส่รวมกับโฟลเดอร์อื่นหรือสร้างโฟลเดอร์ใหม่เพื่อวางโปรแกรม)



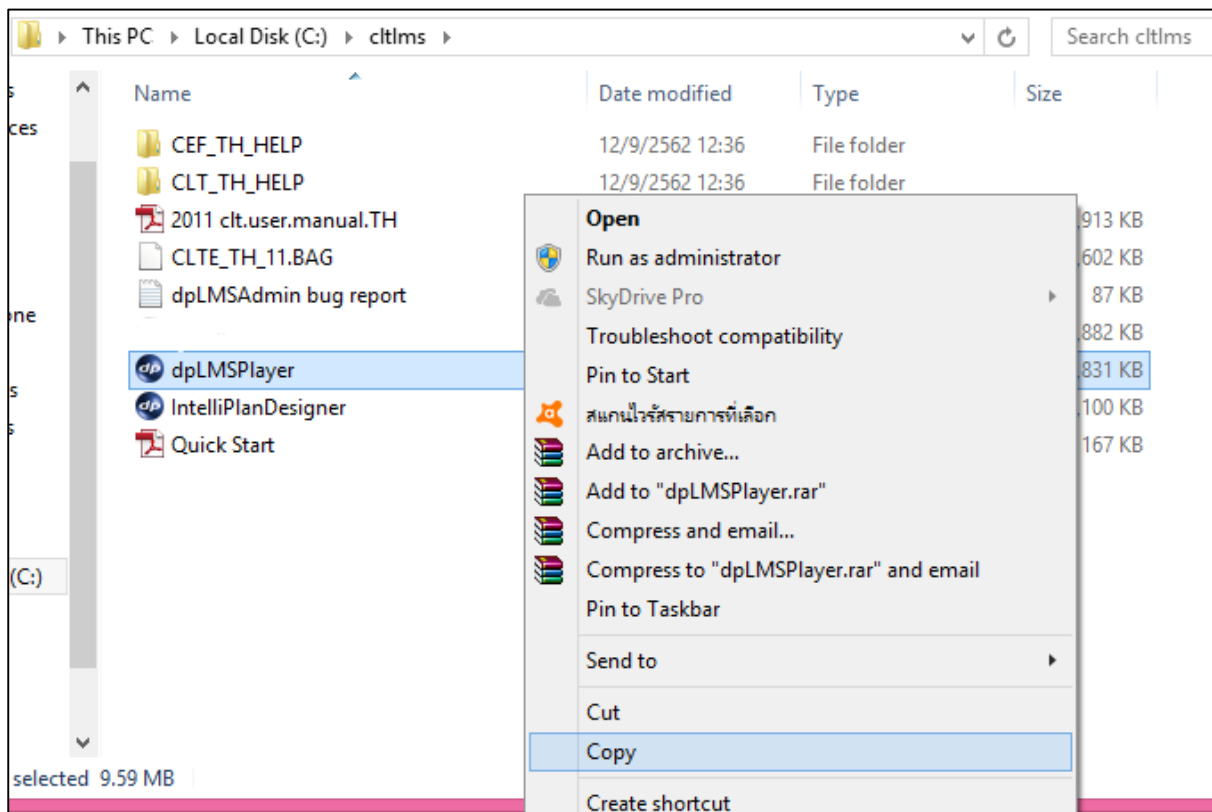
10. รอดำเนินการติดตั้งลงไดรฟ์ C



(หมายเหตุ เมื่อวางโฟลเดอร์ Ctlms ที่ไดรฟ์ C จะปรากฏดังภาพด้านบน)



11. ดับเบิลคลิกเข้า โฟลเดอร์ Cltlms เพื่อ Copy Icon “dpLMSPlayer”



12. นำ Icon “dpLMSPlayer” วางหน้า Desktop เป็นอันเสร็จสิ้นการลงโปรแกรม

